



拾映

拾映®

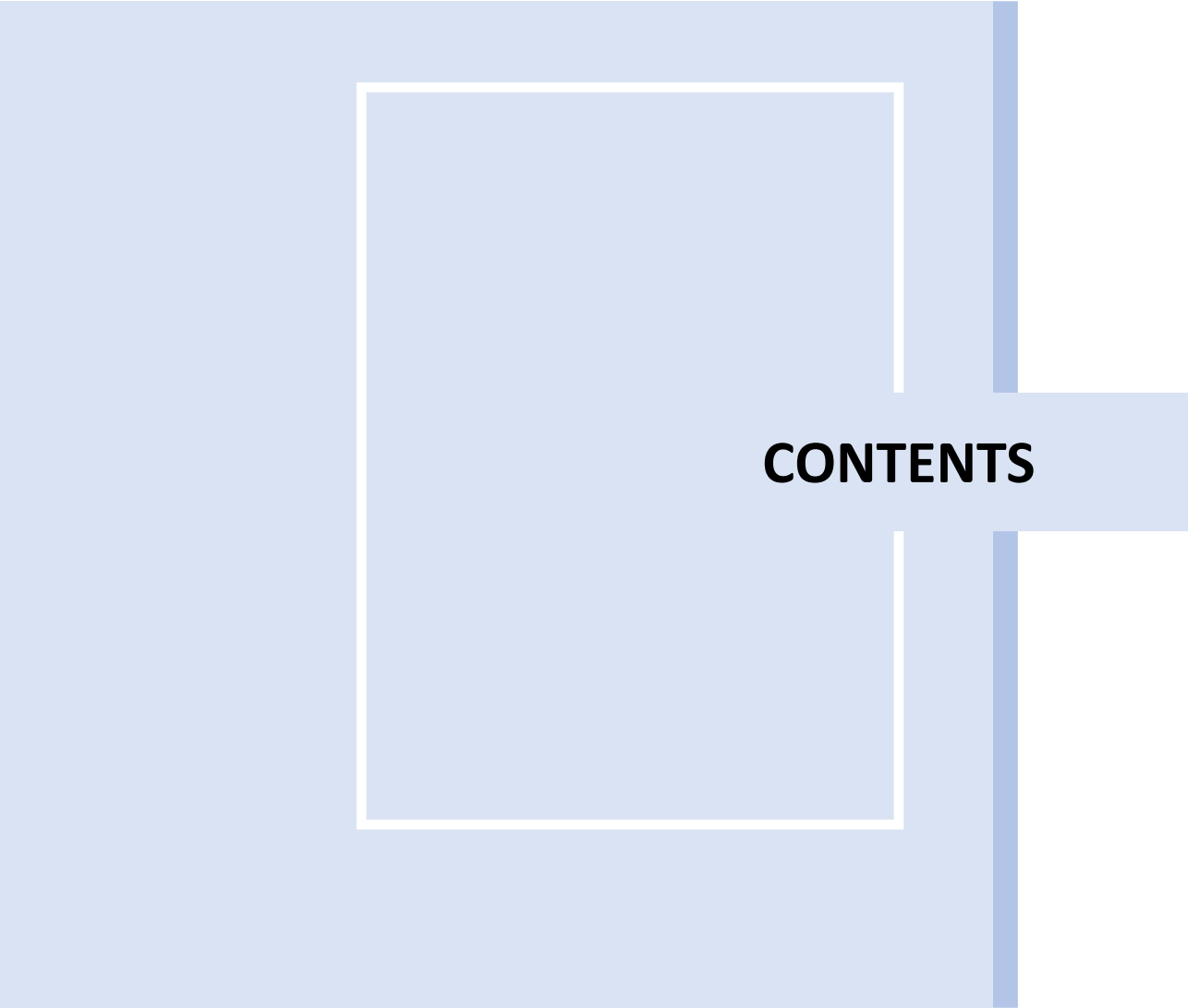
2019年毕业设计-快捷酒店设计方案

指导老师：钟建 宋琼

专业班级：装饰1601

学生姓名：王洁

学号：20161900



Part 01	设计说明
Part 02	前期分析
	02-1. 区位、周围环境
	02-2. 客群定位分析
	02-3. 设计理念、主题、意向
Part 03	彩色平面图
Part 04	功能及流线分析图
Part 05	彩色剖立面图
Part 06	陈设方案图
Part 07	SU鸟瞰图
Part 08	效果图
Part 09	技术图纸

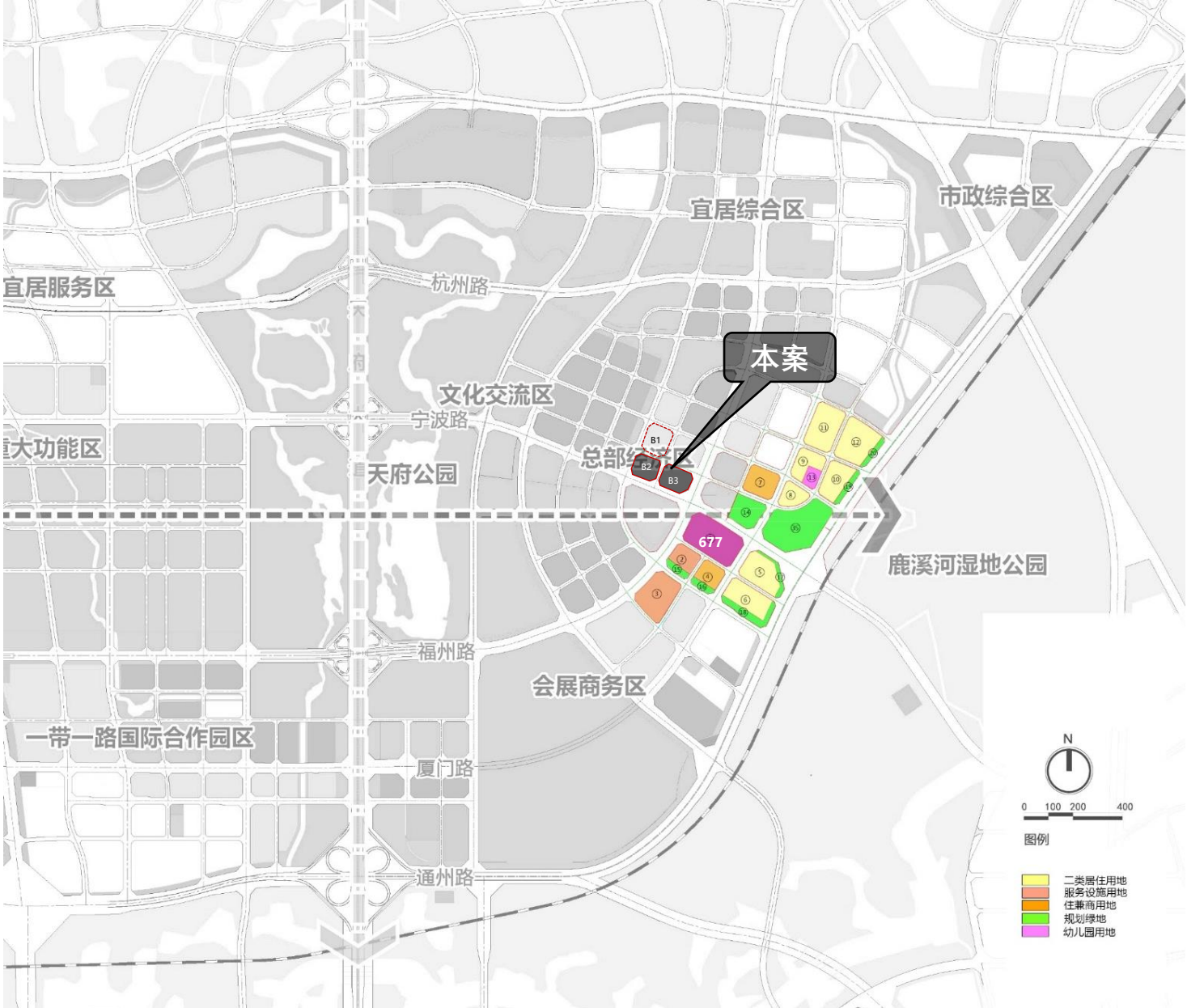
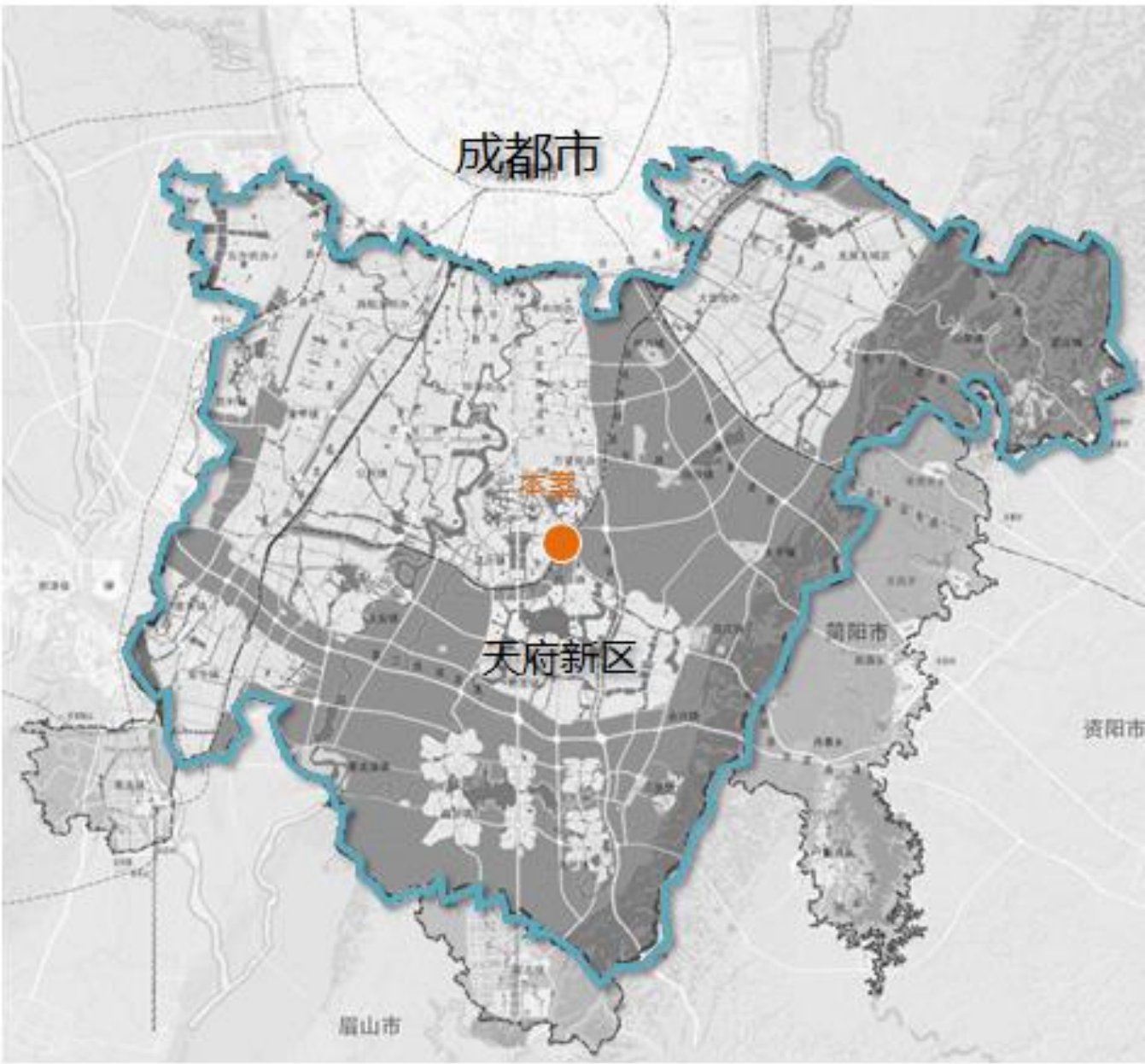
项目名称：拾映
项目类型：快捷酒店
设计面积：340m²
项目位置：四川成都天府新区
运用材料：木材 大理石 玻璃 钢材 瓷砖 混凝土 黄铜

设计说明:

1. 本项目为旧办公楼改造成为快捷酒店，共七层一层为大堂、自助餐厅、办公和酒店内部用房，二层至七层为客房部
2. 设计要求：
 - 设计符合快捷酒店原则，并在功能与形式上注入设计新概念。
 - 大堂空间需满足总台接待、自助商务等功能的前提下，可考虑新功能的选择。
 - 自助餐厅设计可考虑不同就餐人数对餐桌组合形式的变化，提供自助餐台的设计，并兼顾咖啡厅功能的复合使用。厨房无需设计。
 - 客房设计需满足休息、阅读、书写、上网、茶水、置物、视听；以及沐浴、盥洗、座便等功能。同时注重设计创新、突破传统设计形象。
 - 设计用料考虑低成本、易清洁、重环保等设计原则。

02-1. 区位分析

项目区位成都市天府新区核心区 总部经济区域，距离天府广场27km。



02-1.2.周围环境



《题鹤林寺僧舍》

唐 李涉

终日昏昏醉梦间，忽闻春尽强登山。

因过竹院逢僧话，偷得浮生半日闲。

02-2.客群定位分析



商务人士



学生群体



普通自费游客

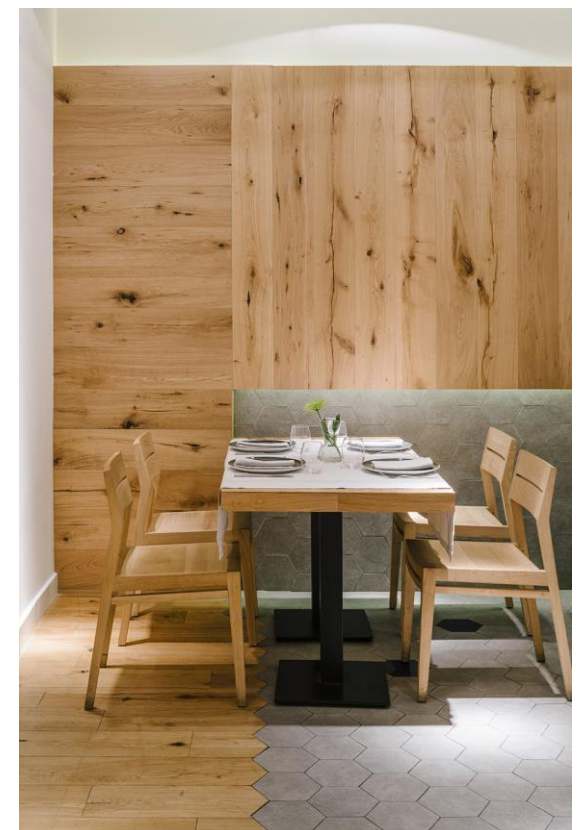
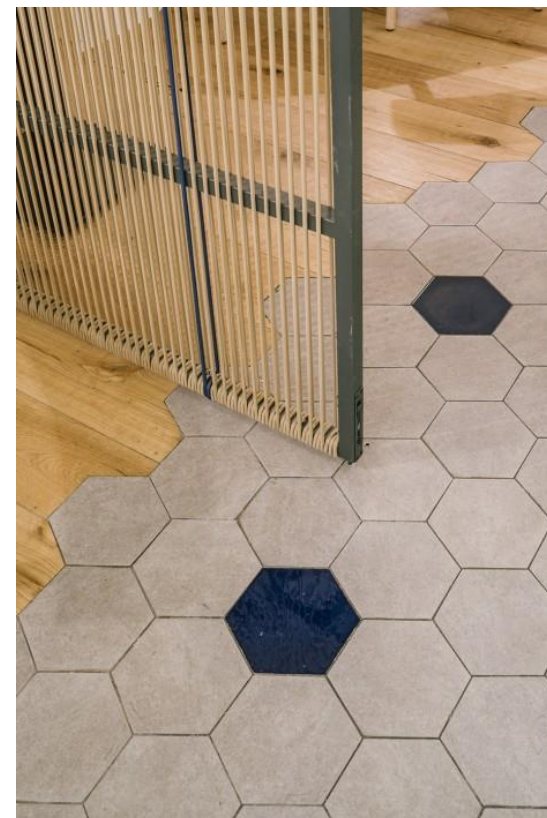


工薪阶层

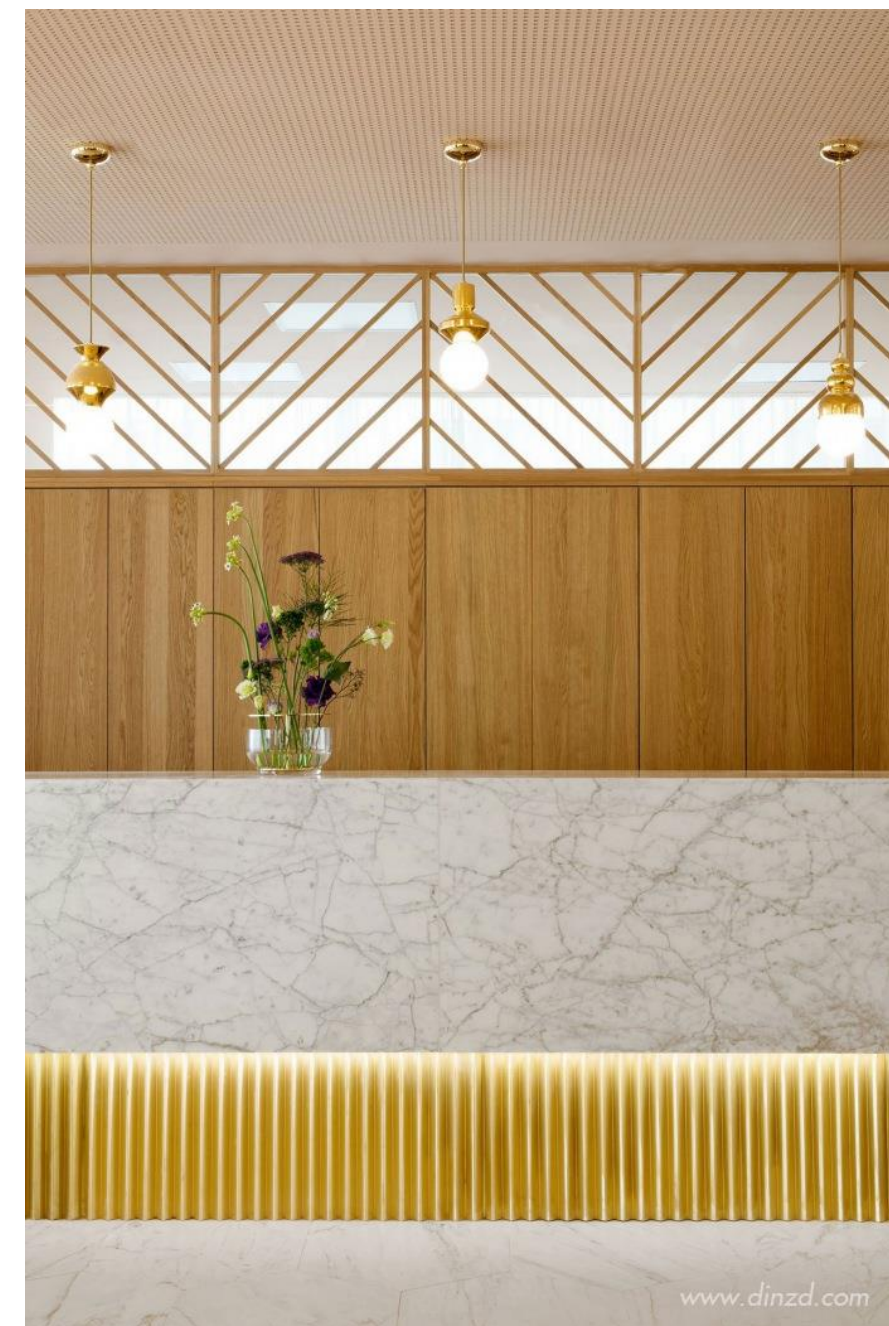
02-3.设计概念

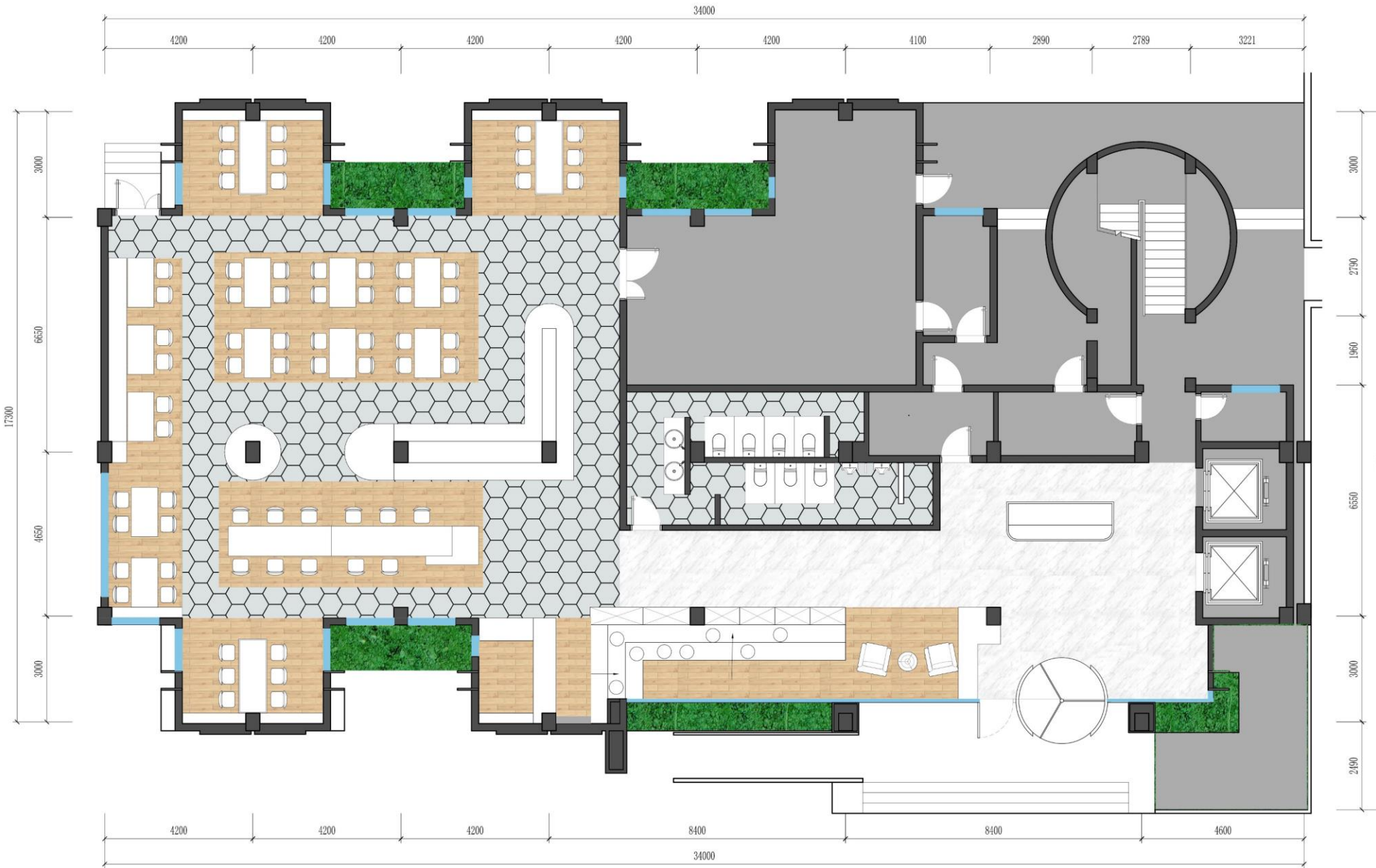
引言：当下流行的餐饮文化中，拍照空间的重要性成为不亚于厨房功能的真切存在。而在当下流行的酒店文化中，舒适感和体验感远远大于快捷酒店所一直追求的简约、经济。在自助餐厅空间设计过程中，从概念到节点各个环节都需要经过“拍照是不是好看”的推敲。我们一边欣慰于满足了顾客的这种日常需求，同时也在思考：记录以及浏览记录是否占据了我们过多的生活？而此次酒店设计是否某种程度上在鼓励这种生活方式？

整个餐厅设计重复使用了许多自定义的元素，配色和空间设计的整体风格，述说食物的层次和情感化学作用。利用木板和硬质六边形瓷砖铺装来划分用餐区域和引导流线。浅色和深色木饰面作为墙壁装饰，其延展了整个餐厅的空间长度。这种动态组合的木材创造出一种光学效果，给穿过其间的人一种引导的运动感，而室内悬挂的灯饰将这种感觉得以加强，整个餐厅有各种不同的座位配置，适合不同的用餐人数的顾客。使自助餐厅的能提供的需求提升，同时大大提高了酒店的经济效益。



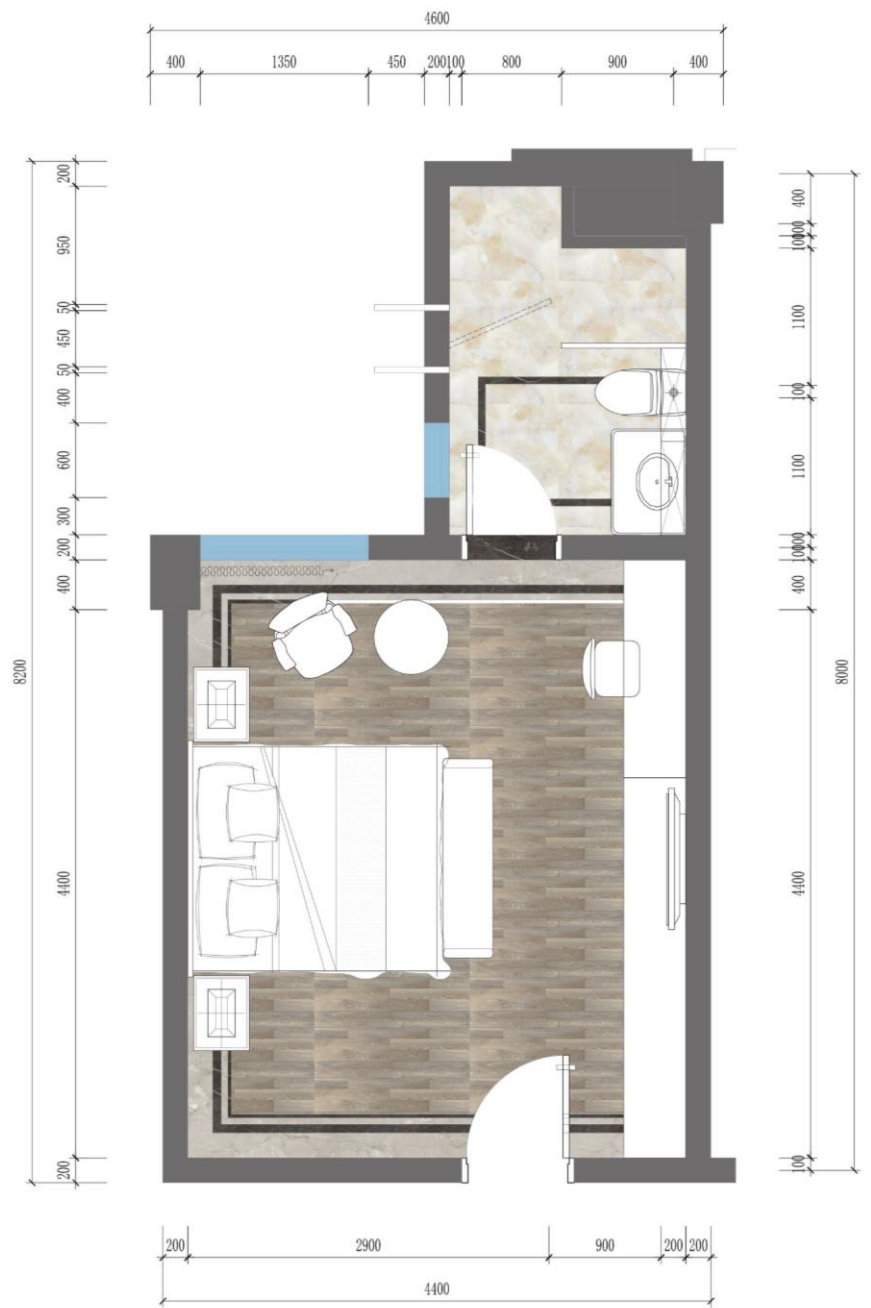
02-3.2.设计意向





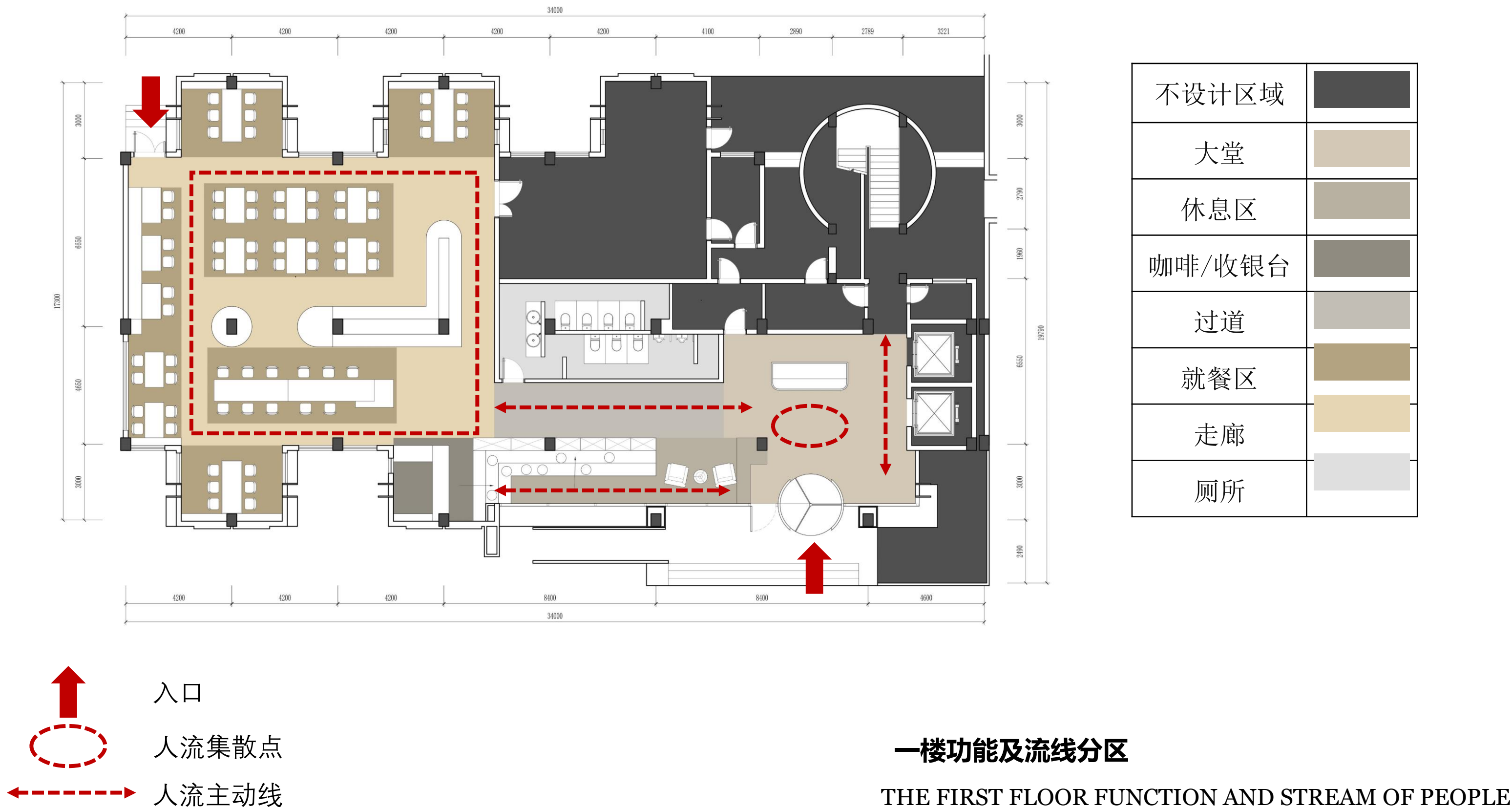
一楼大堂及自助餐厅彩色平面布置图

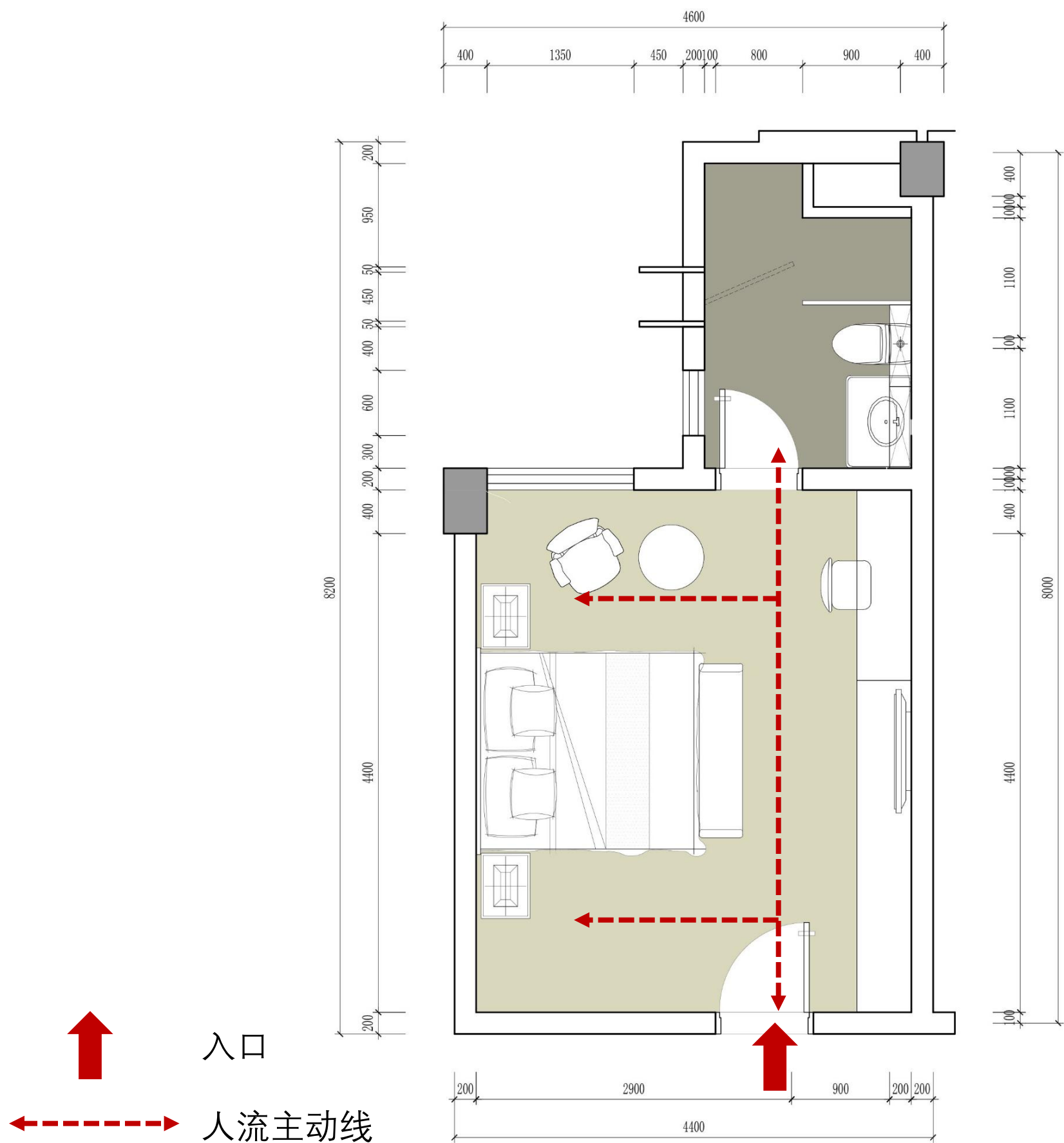
THE FIRST FLOOR FUNCTION AND STREAM OF PEOPLE



客房彩色平面布置图

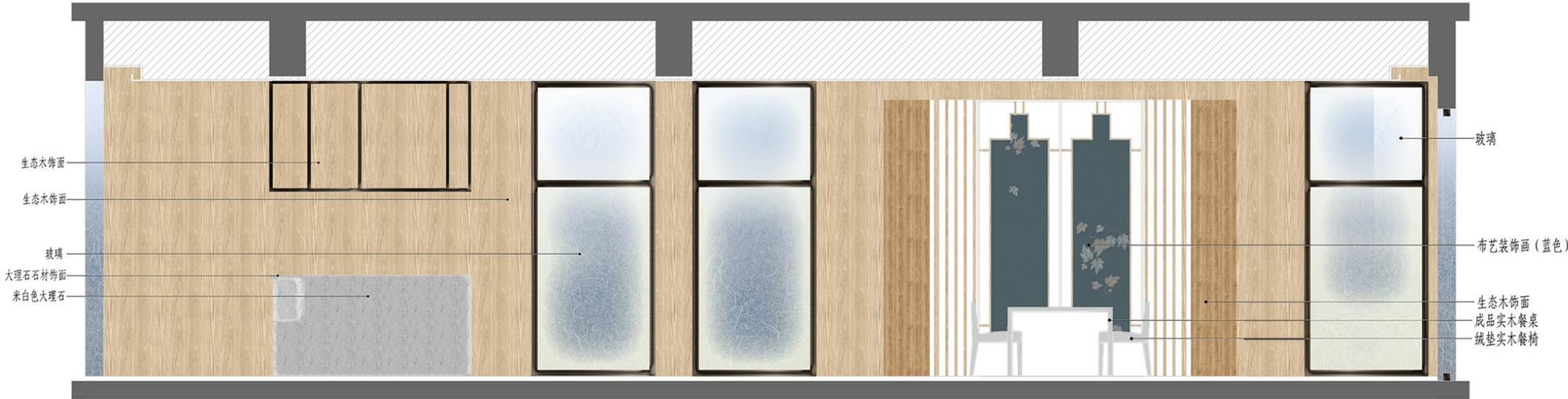
THE FIRST FLOOR FUNCTION AND STREAM OF PEOPLE

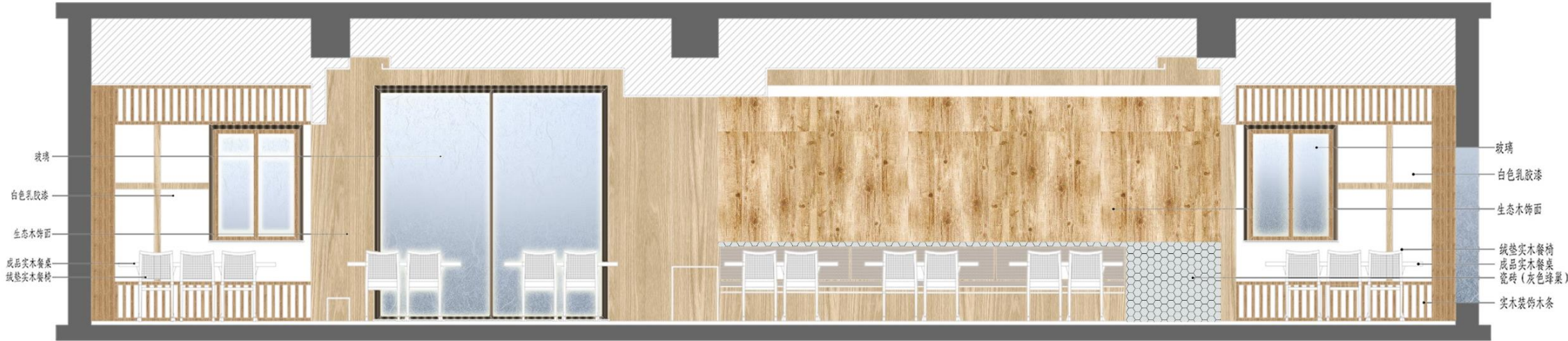


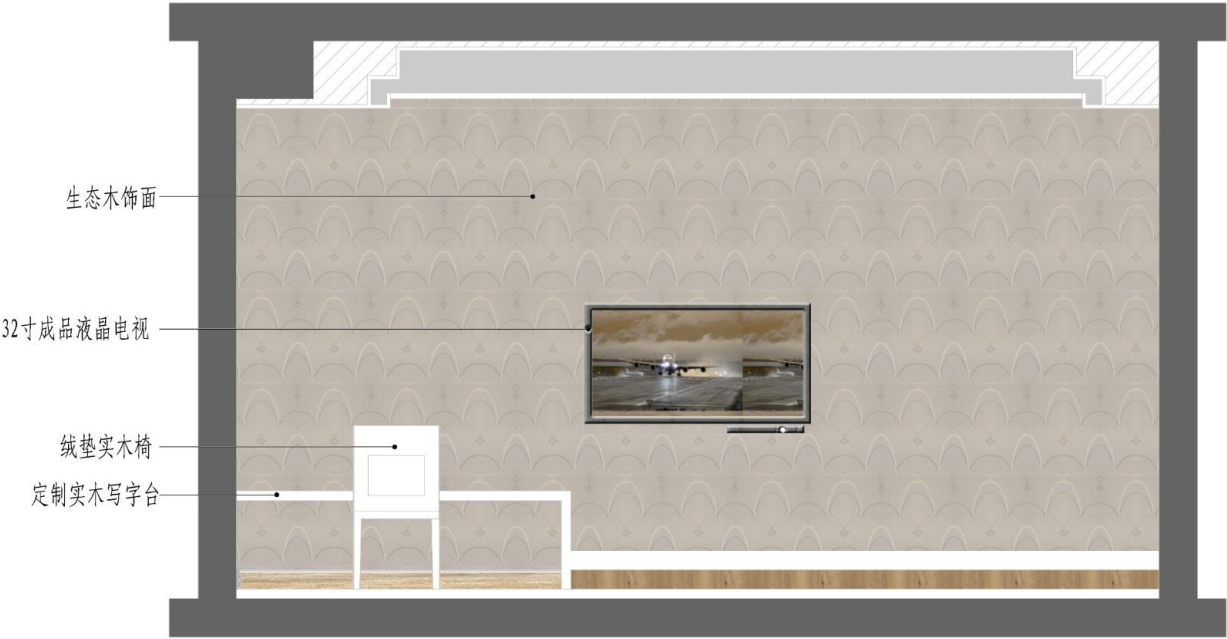
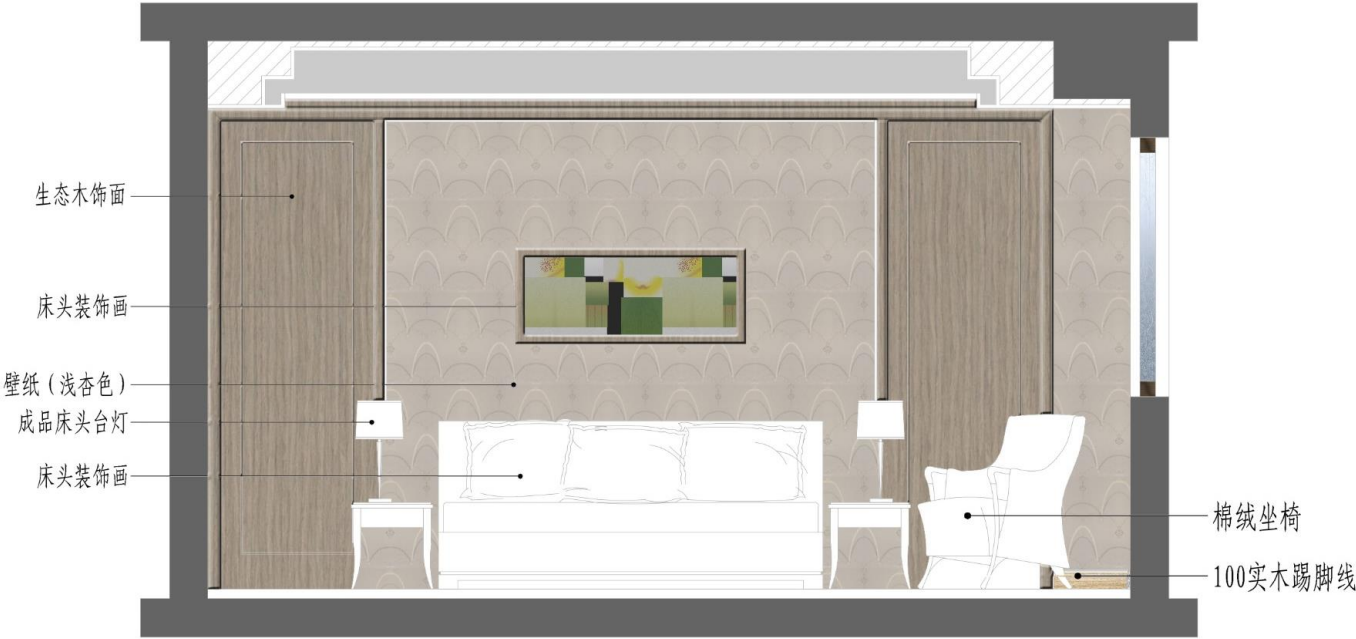


大床房	
卫生间	

客房功能及流线分区
GUEST ROOM FUNCTION AND STREAM OF PEOPLE







客卧软装设计

拾映



餐厅软装设计





一楼大堂及自助餐厅
LABBY AND CAFERIA ON THE FIRST FLOOR

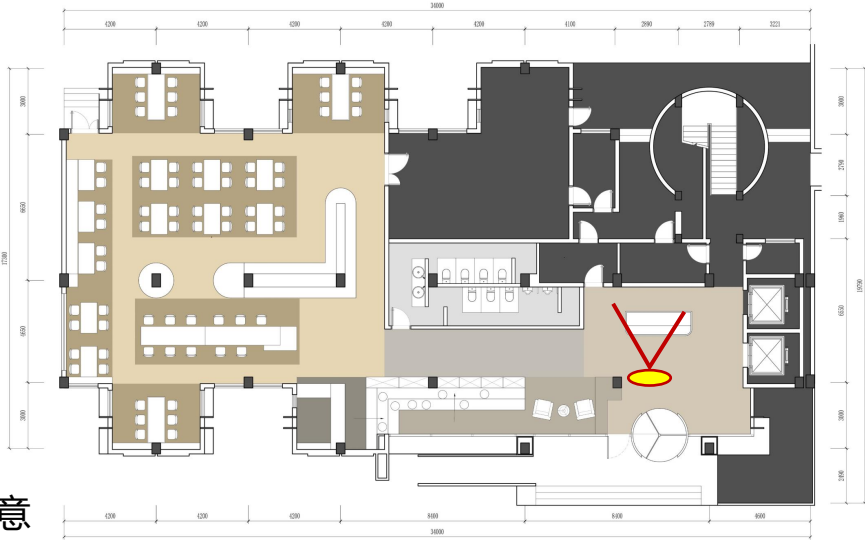


客房
GUEST ROOM



大堂
LOBBY

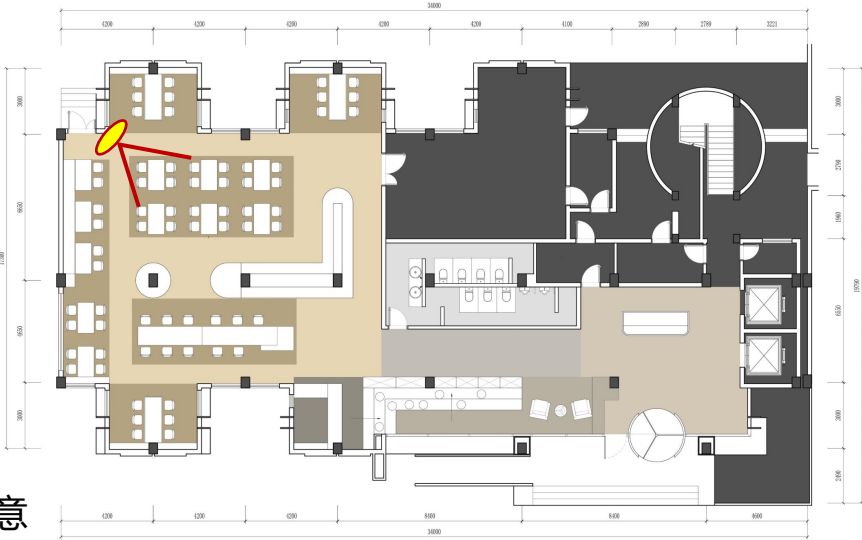
视点位置示意





自助餐厅
CFETERIA

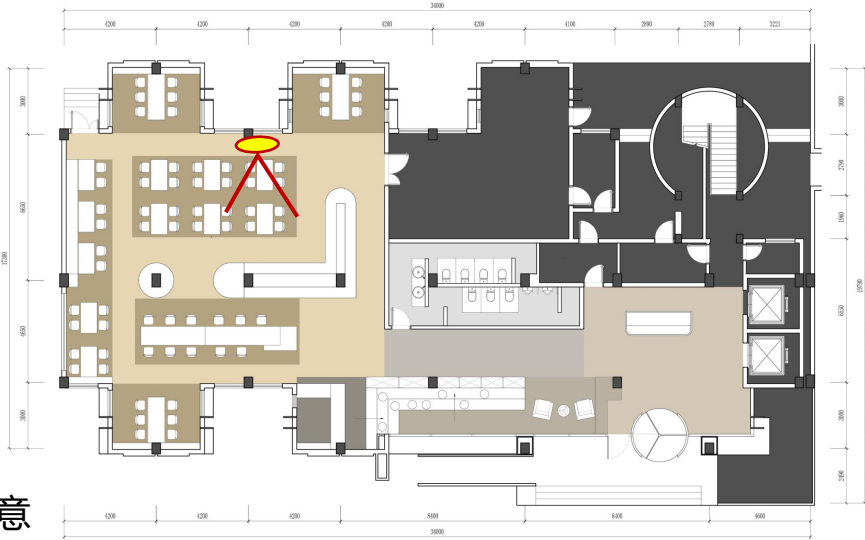
视点位置示意





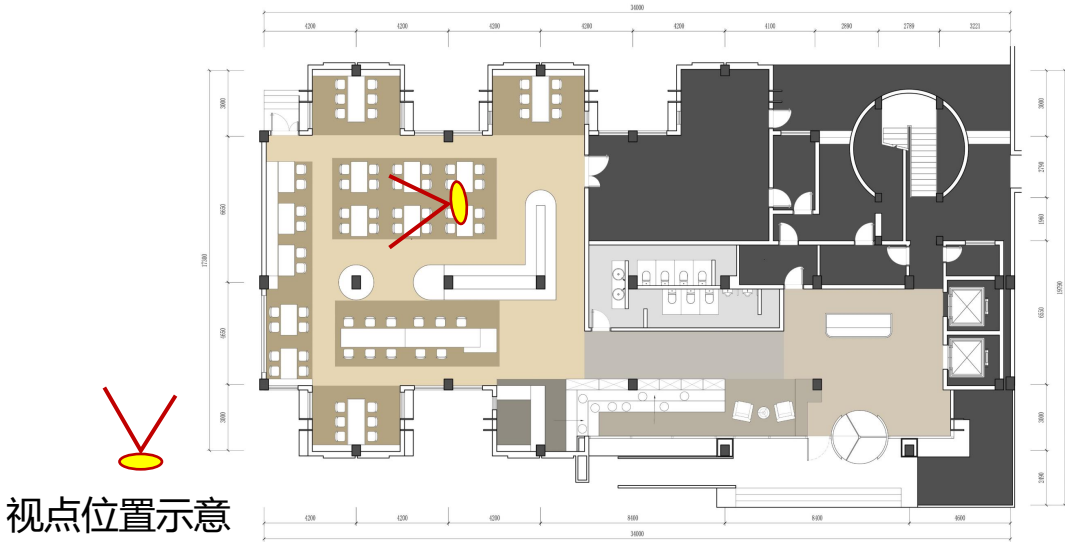
自助餐厅
CFETERIA

视点位置示意





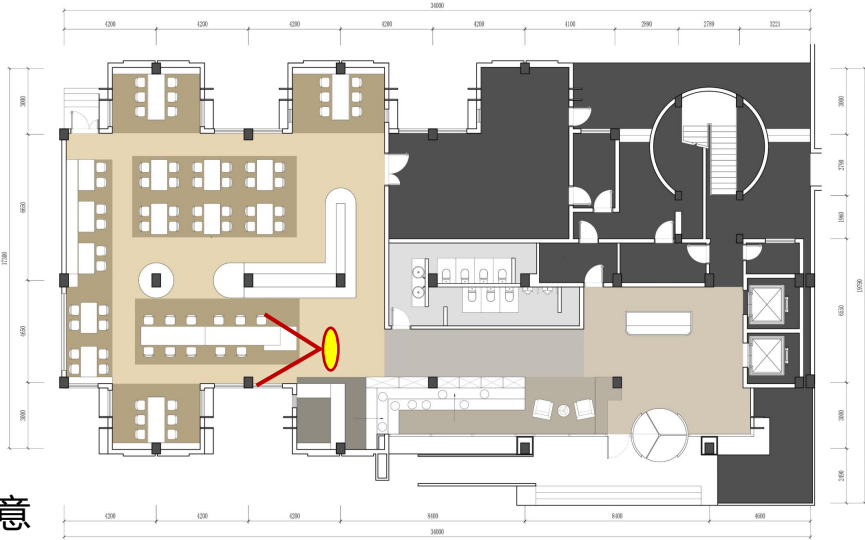
自助餐厅
CFETERIA





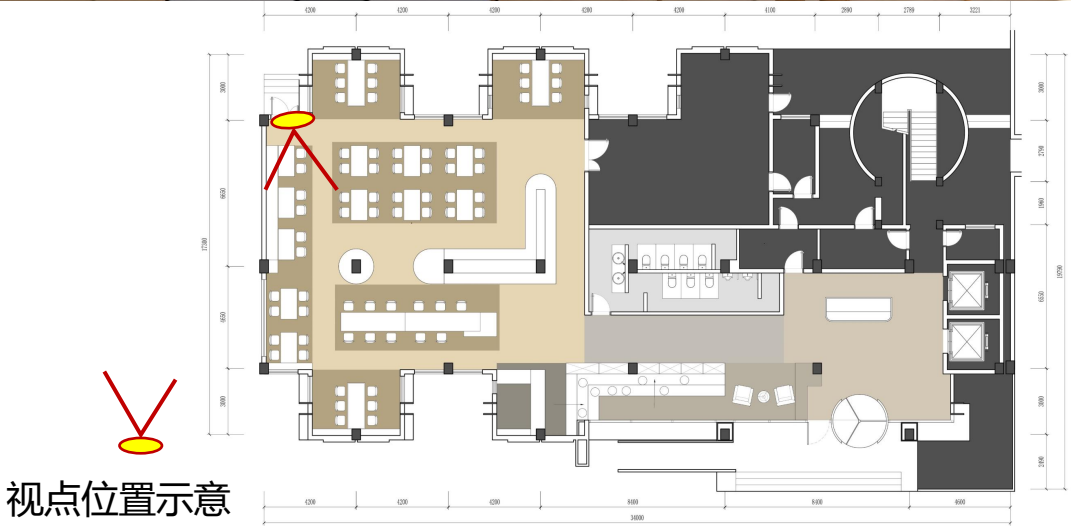
自助餐厅
CFETERIA

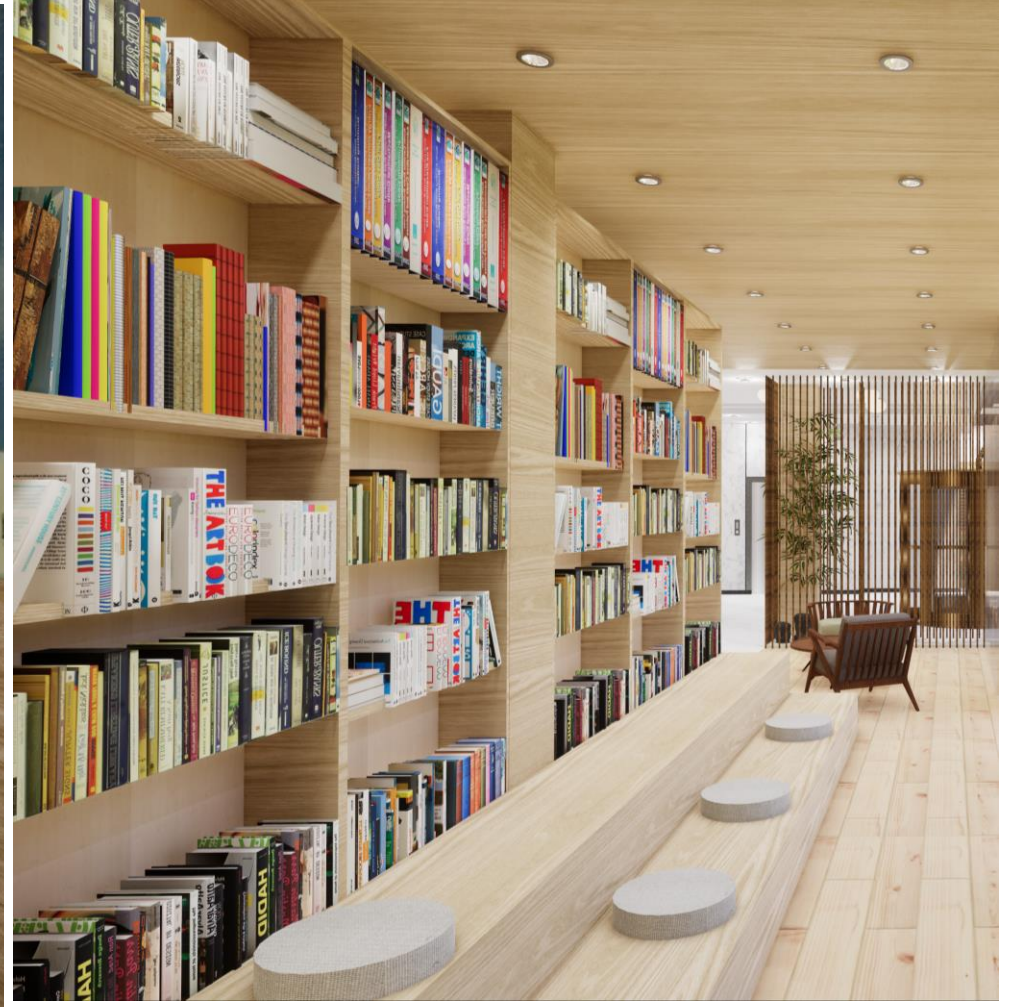
视点位置示意



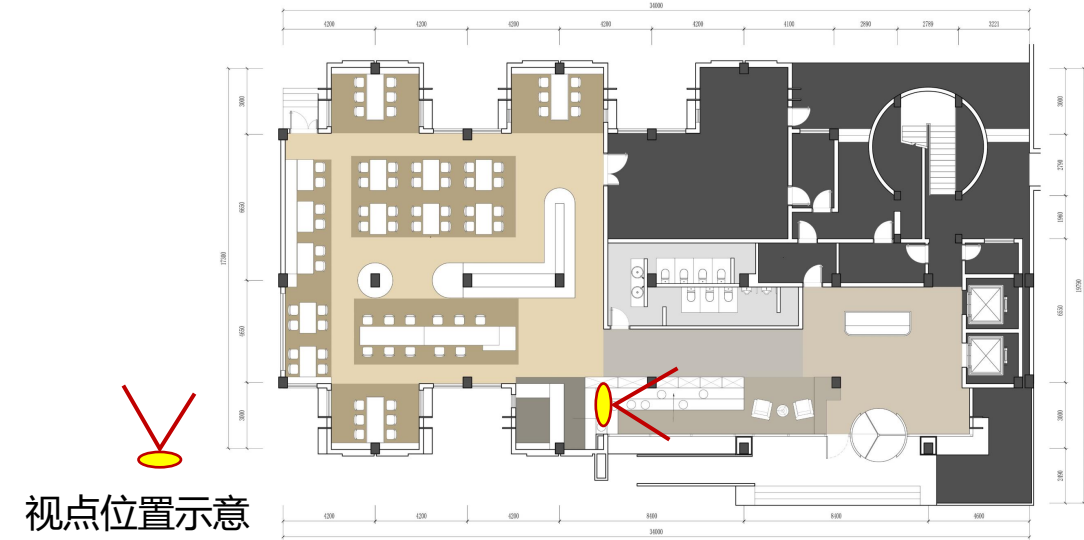


自助餐厅
CFETERIA





休息区
WAITING ROOM

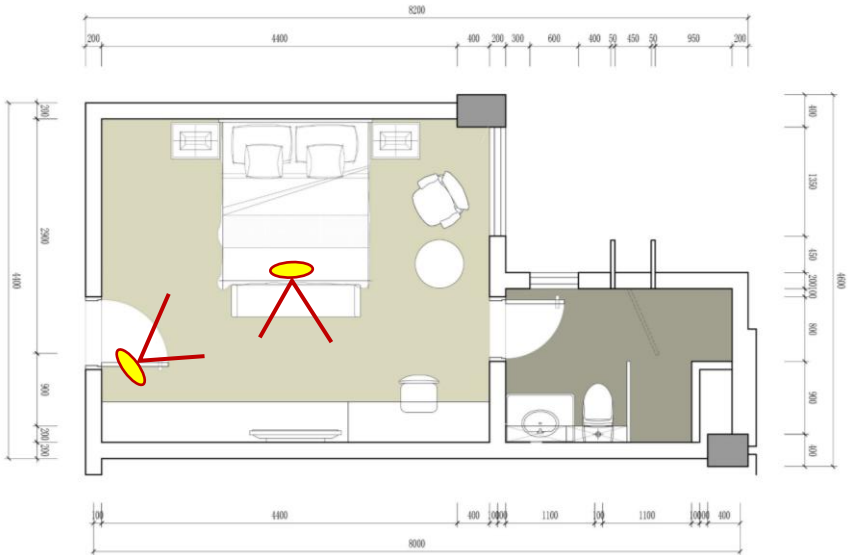


视点位置示意



客房
GUEST ROOM

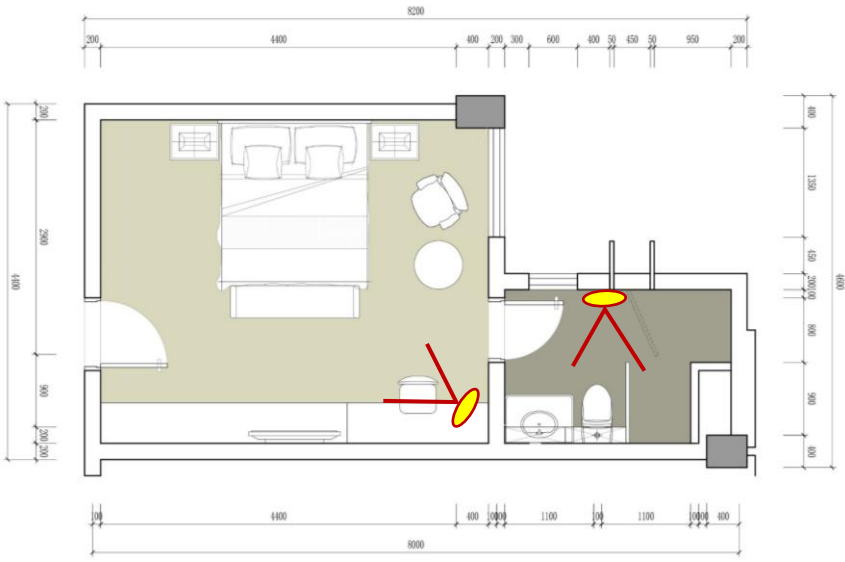
视点位置示意

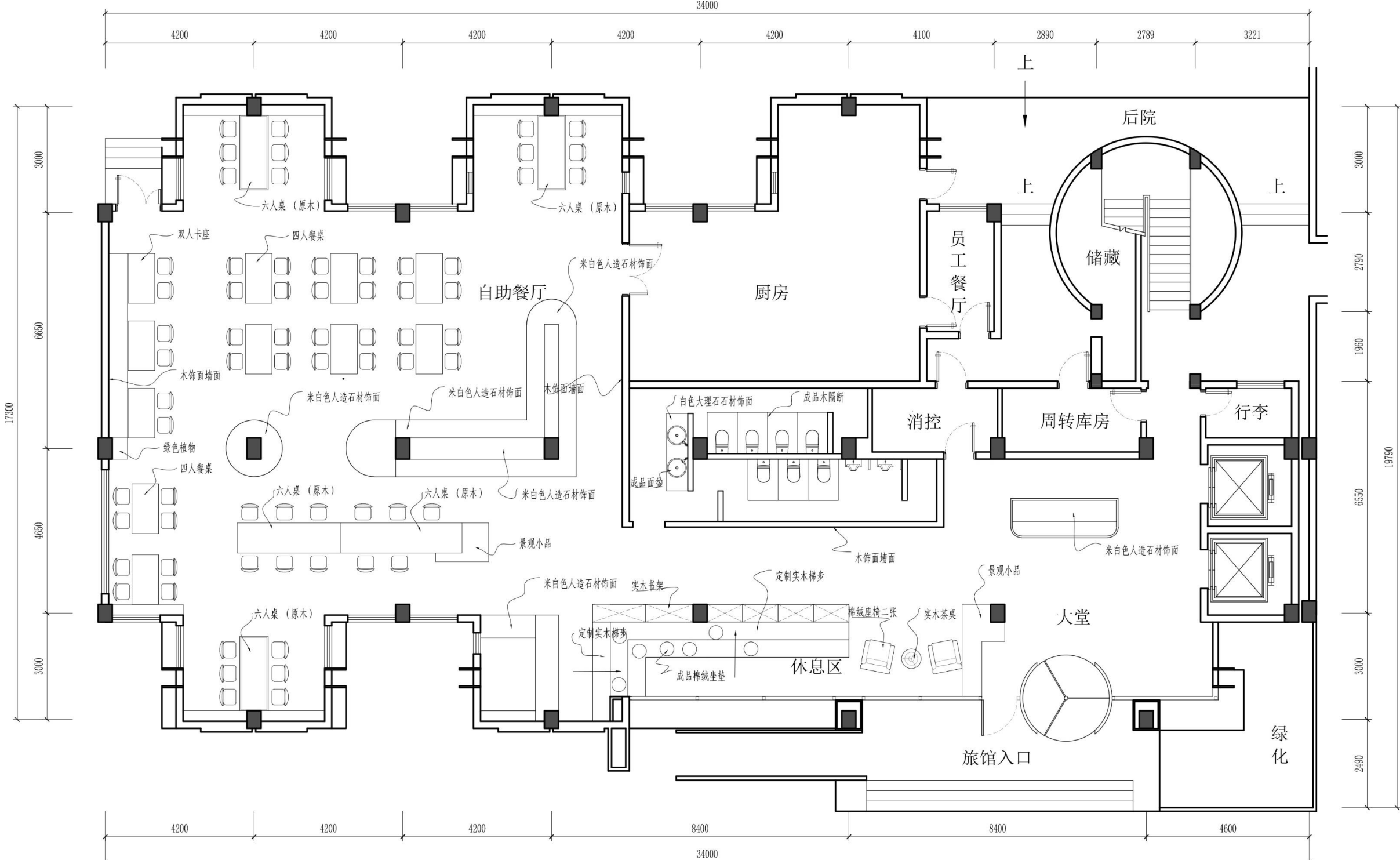




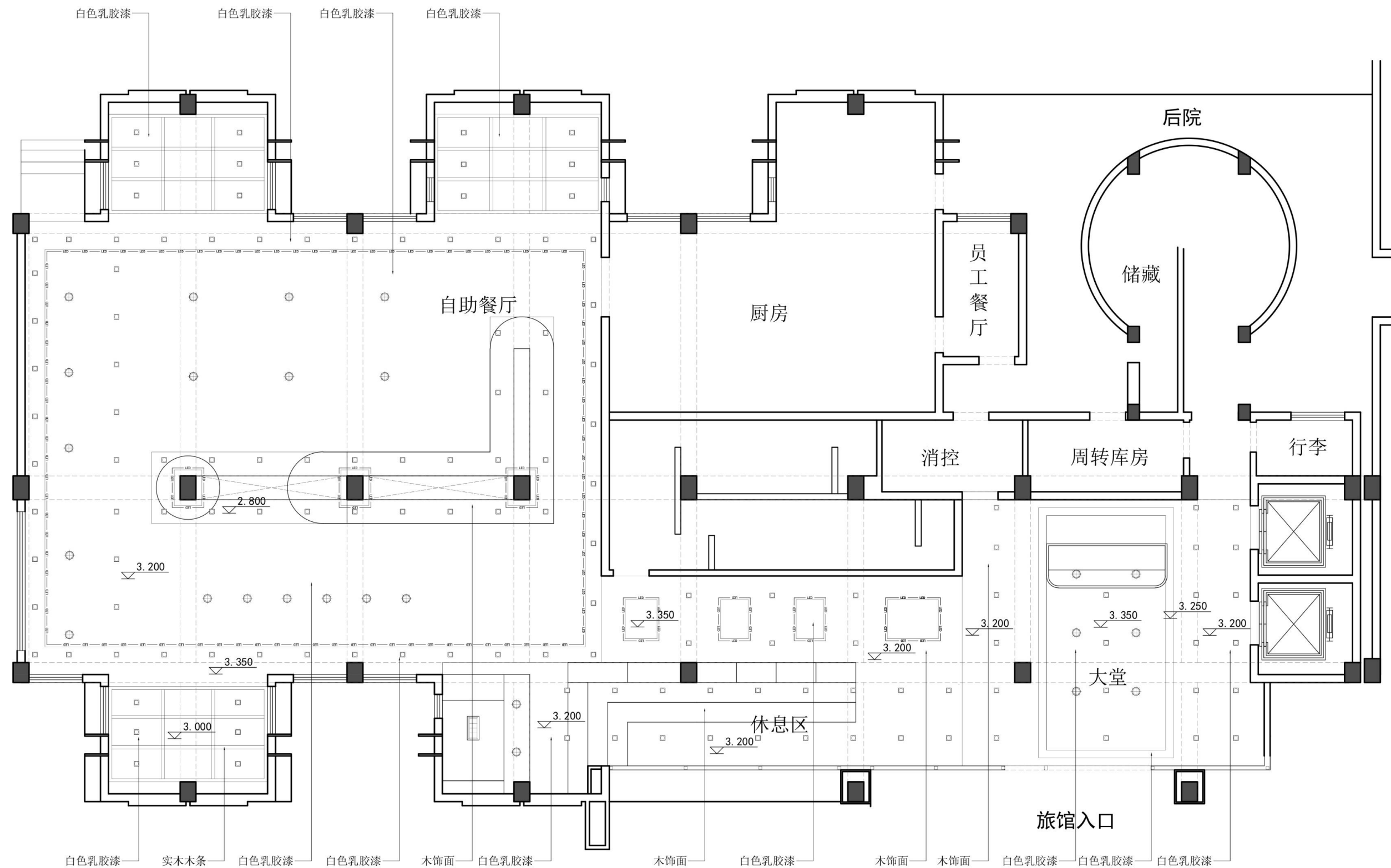
客房
GUEST ROOM

视点位置示意



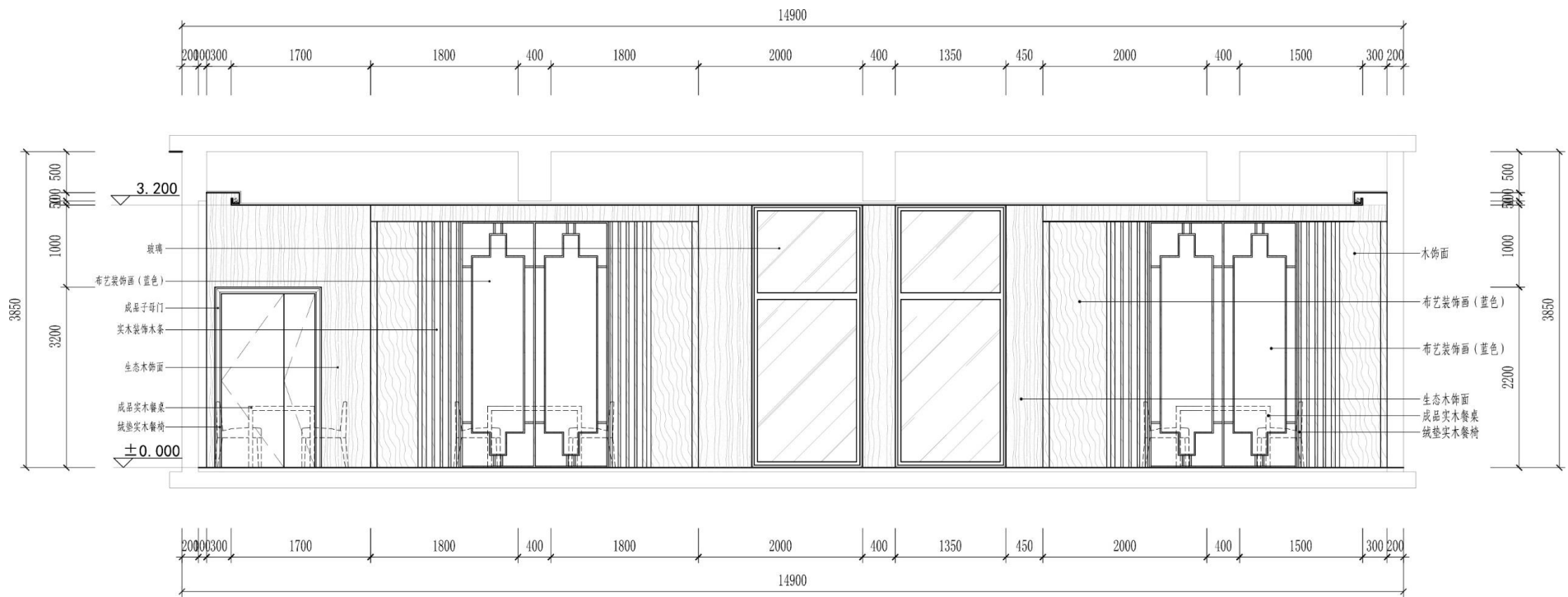


平面布置图 SCALE:1/120



REFLECTED CEILING PLAN

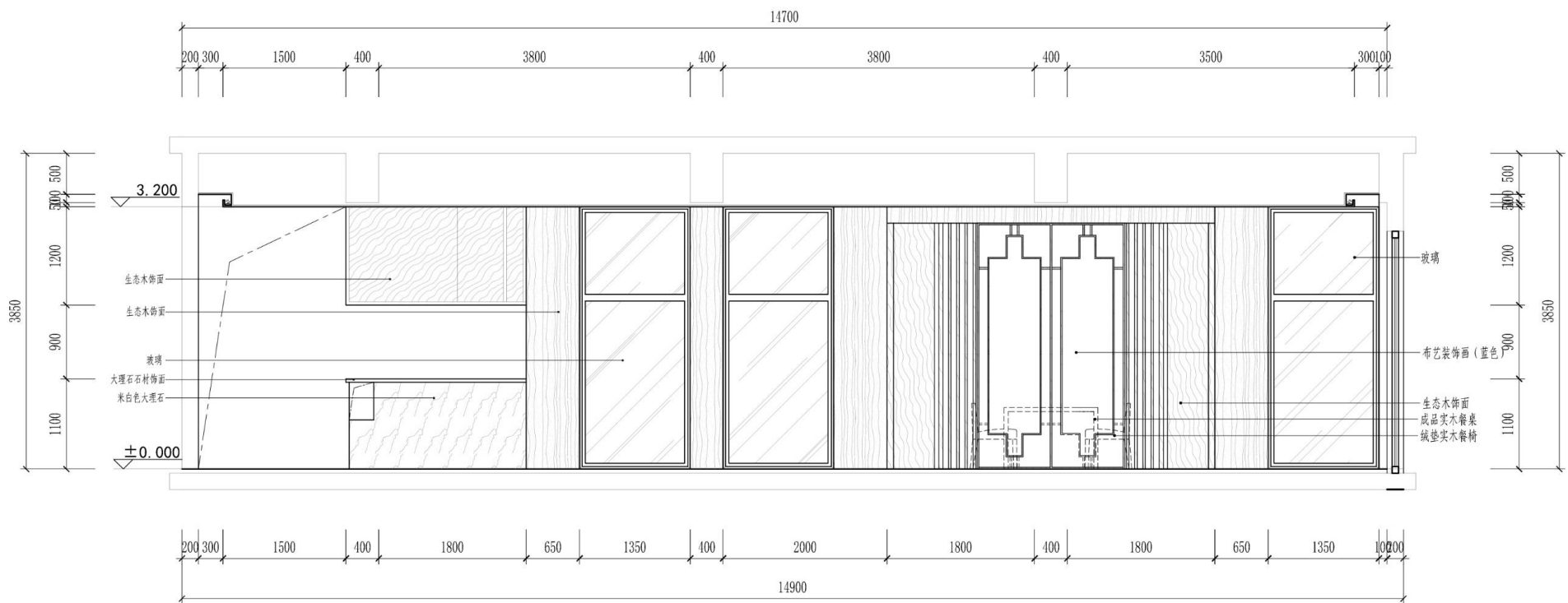
天花布置图 SCALE:1/110



1-E01
KP-01

ELEVATION

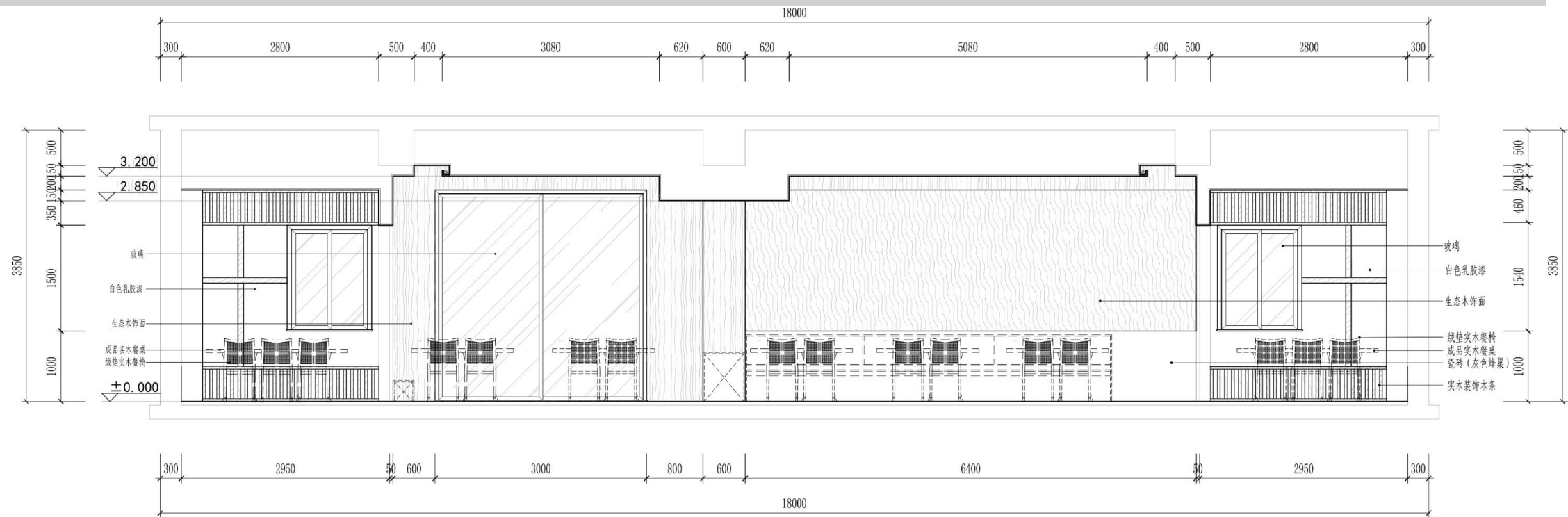
立面图 SCALE: 1/70



1-E03
KP-01

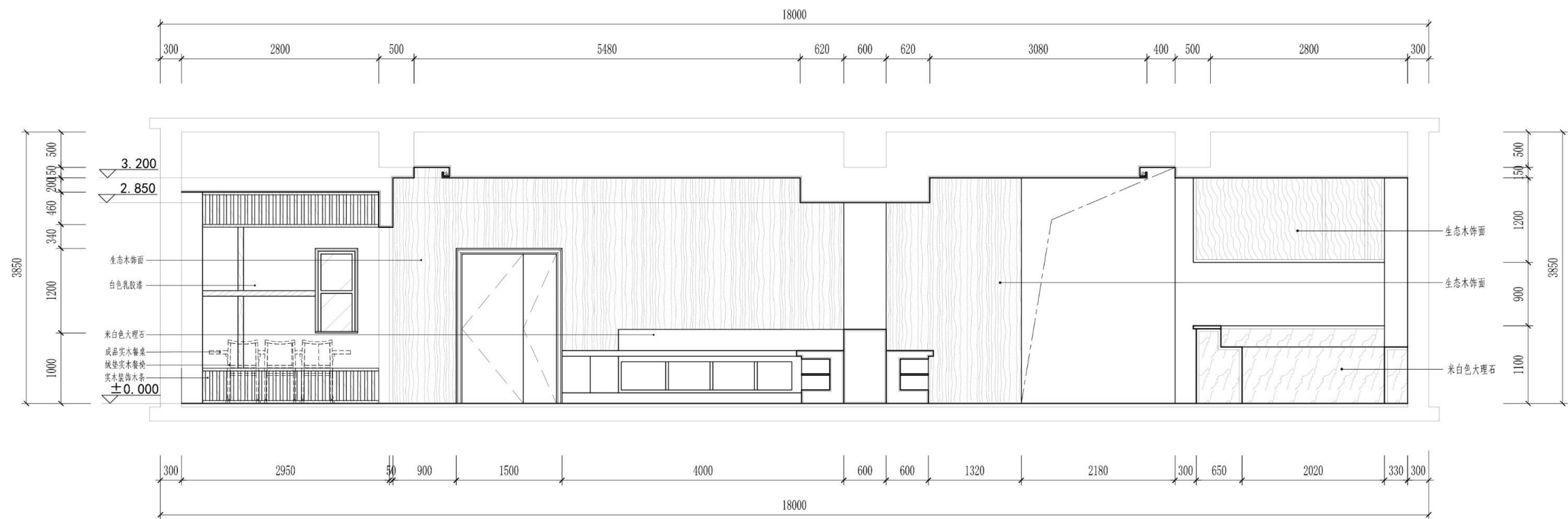
ELEVATION

立面图 SCALE: 1/70



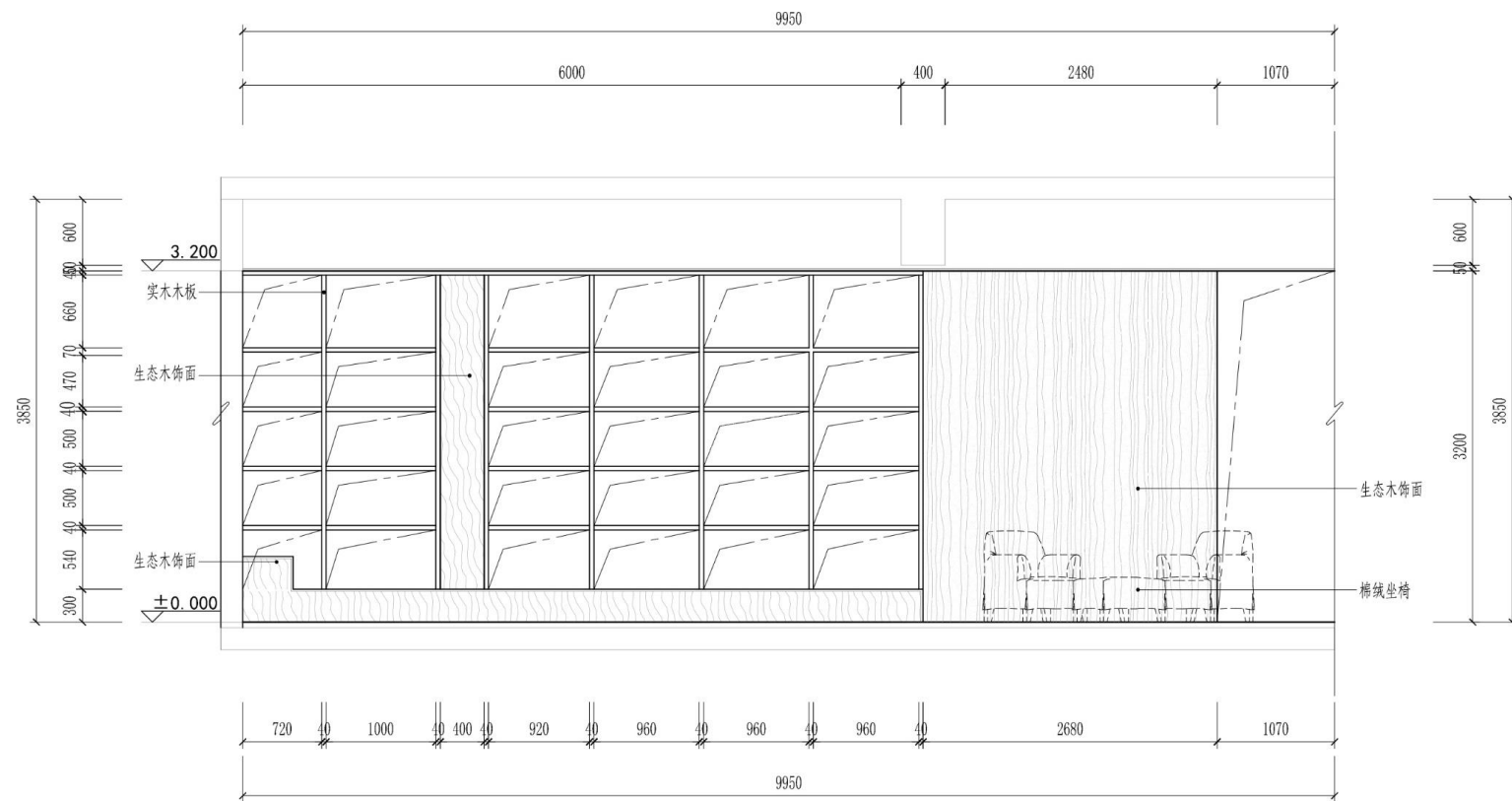
1-E04
KP-01

ELEVATION
立面图 SCALE: 1/70



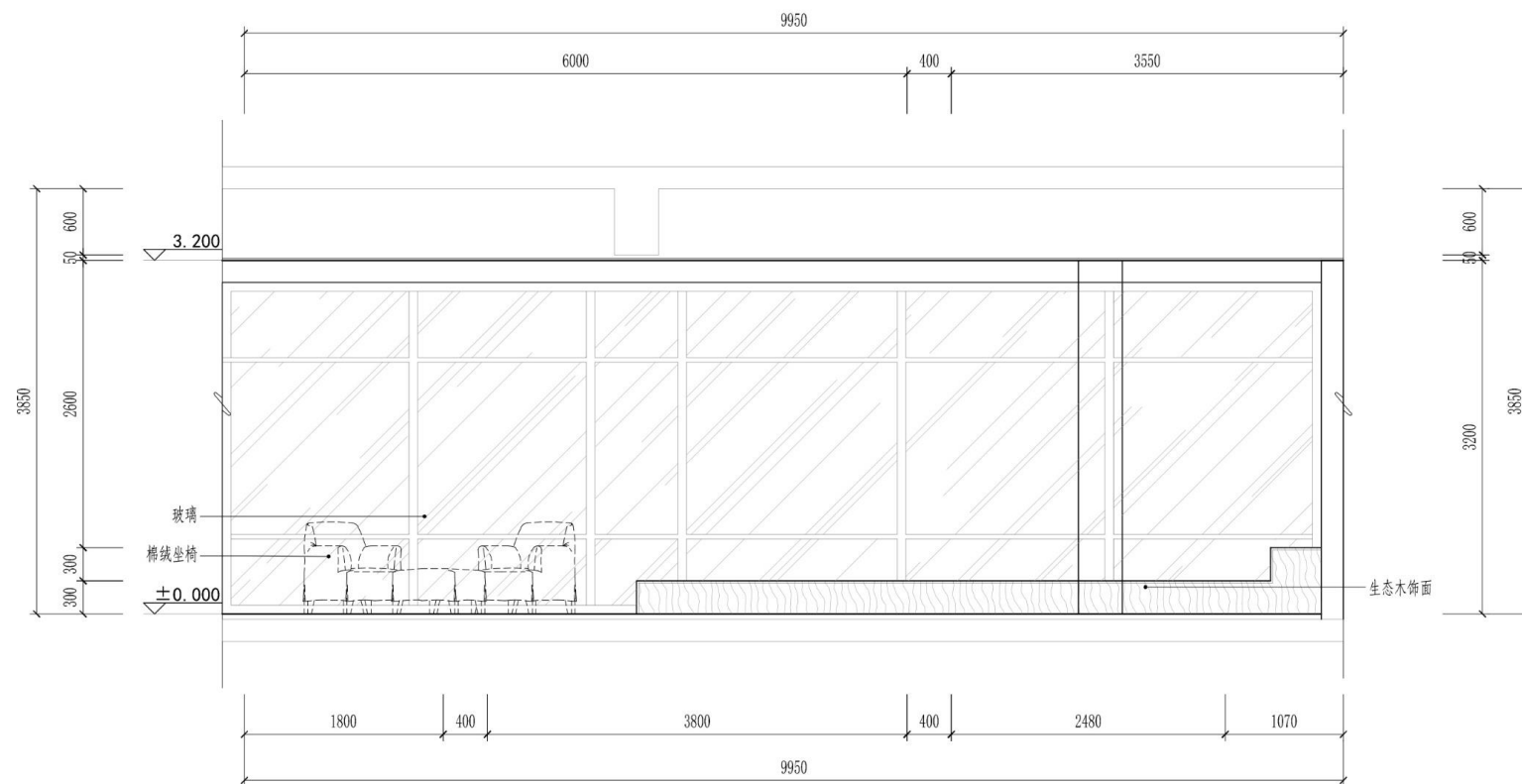
1-E02
KP-01

ELEVATION
立面图 SCALE: 1/70



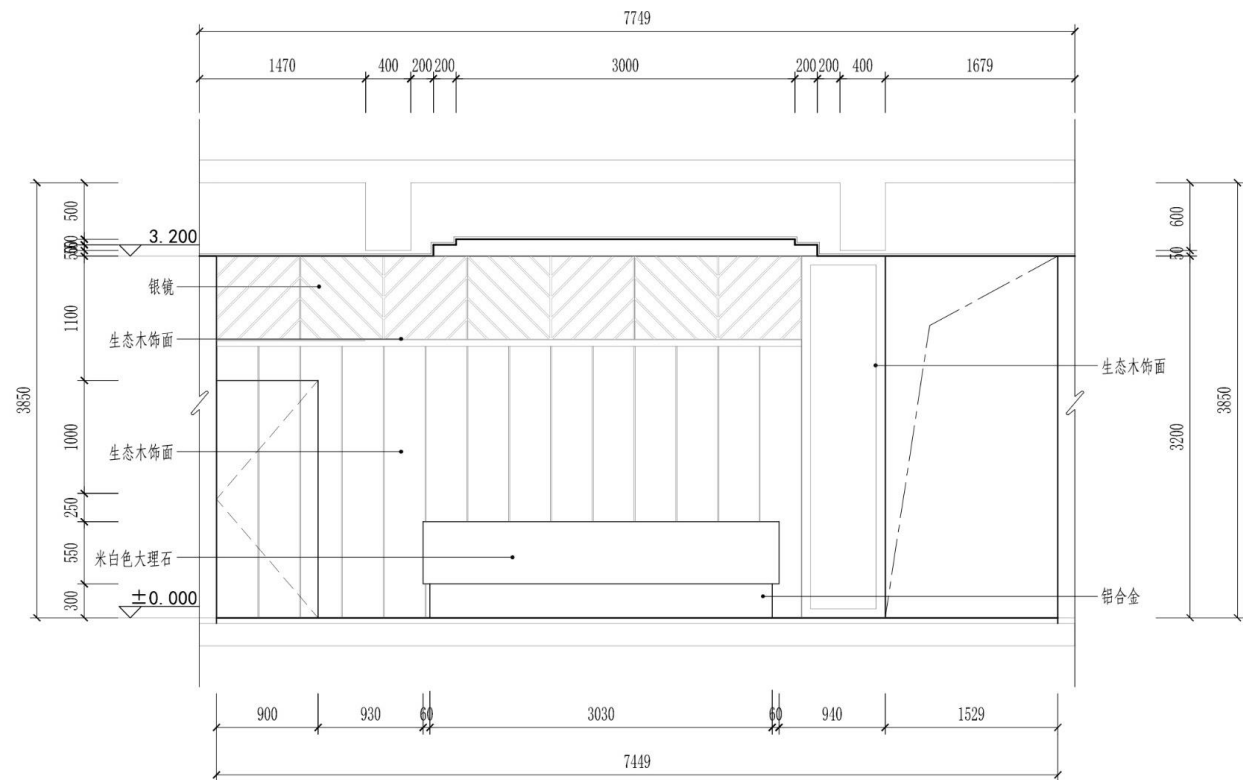
E01
KP-01

ELEVATION
立面图 SCALE: 1/60

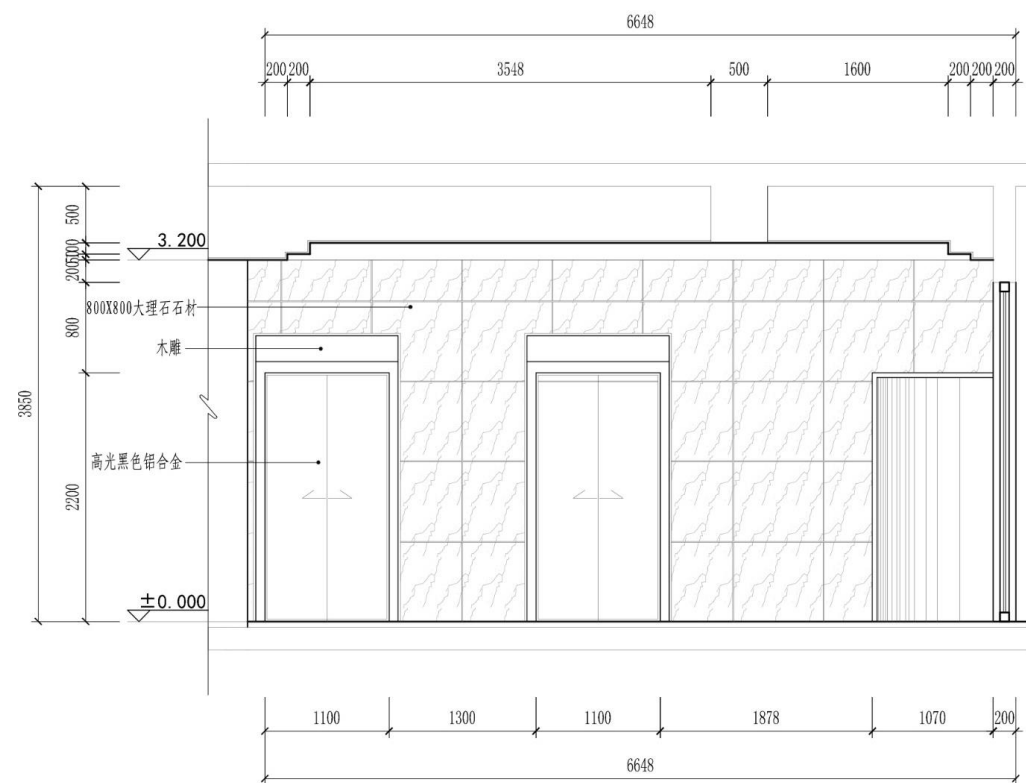


2-E02
KP-01

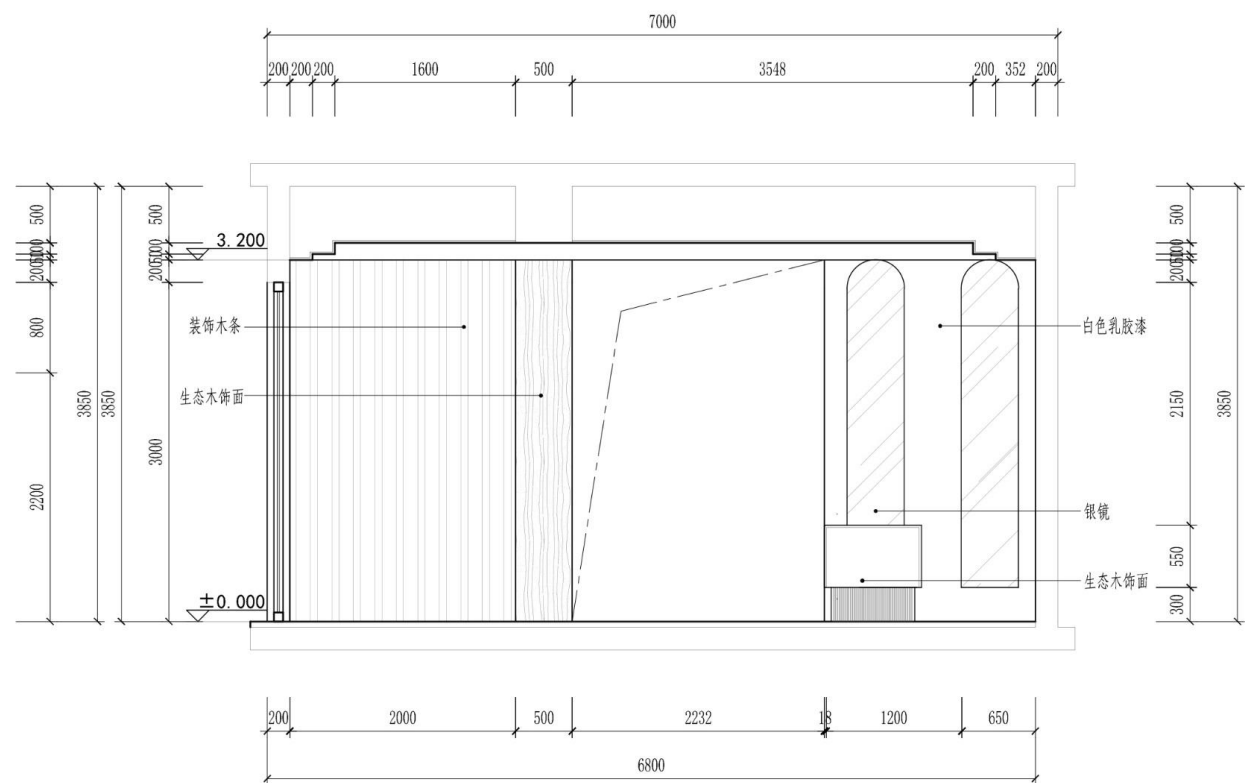
ELEVATION
立面图 SCALE: 1/60



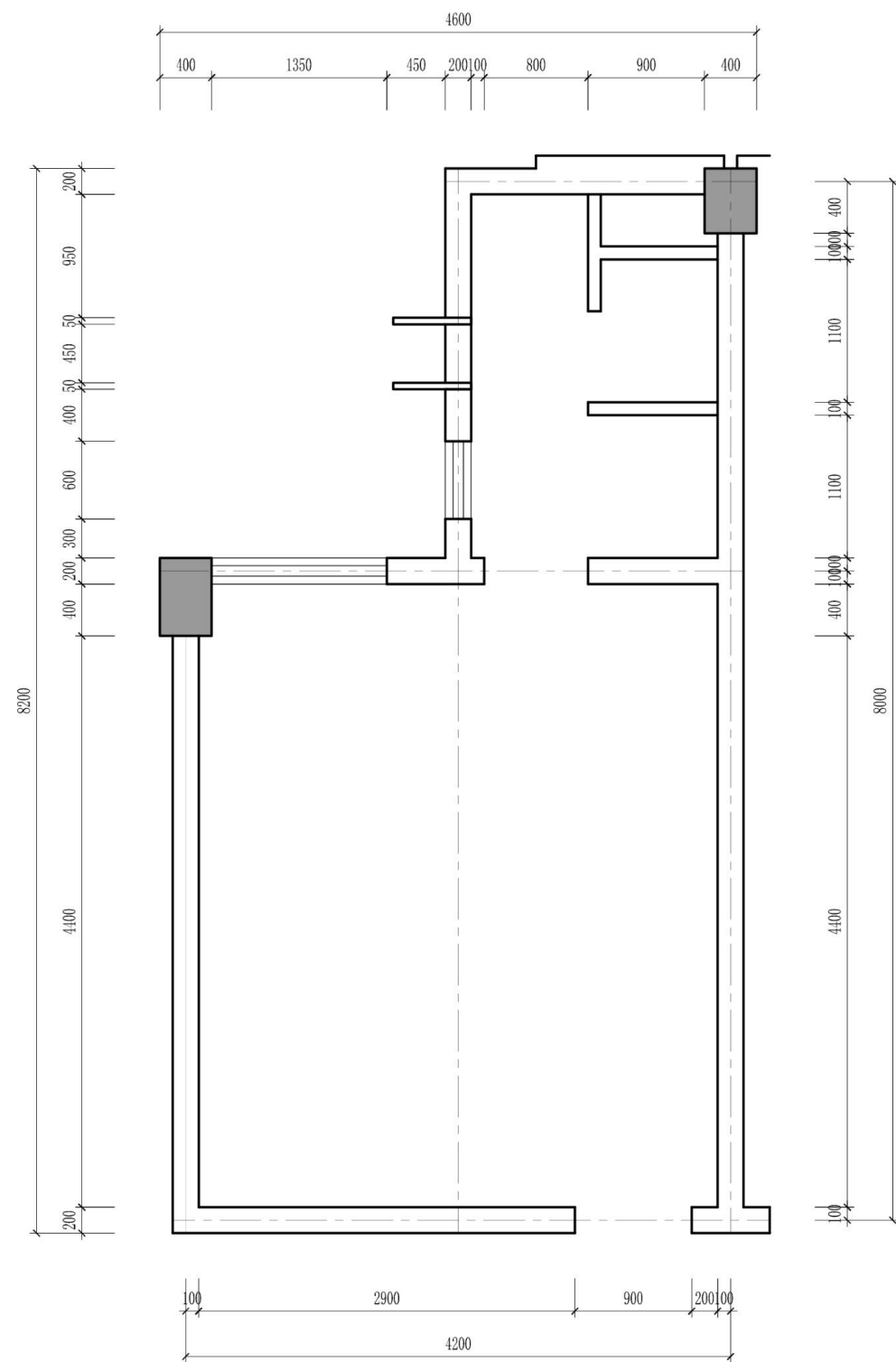
3-E01
KP-01
ELEVATION
立面图 SCALE:1/60



3-E02
KP-01
ELEVATION
立面图 SCALE:1/60



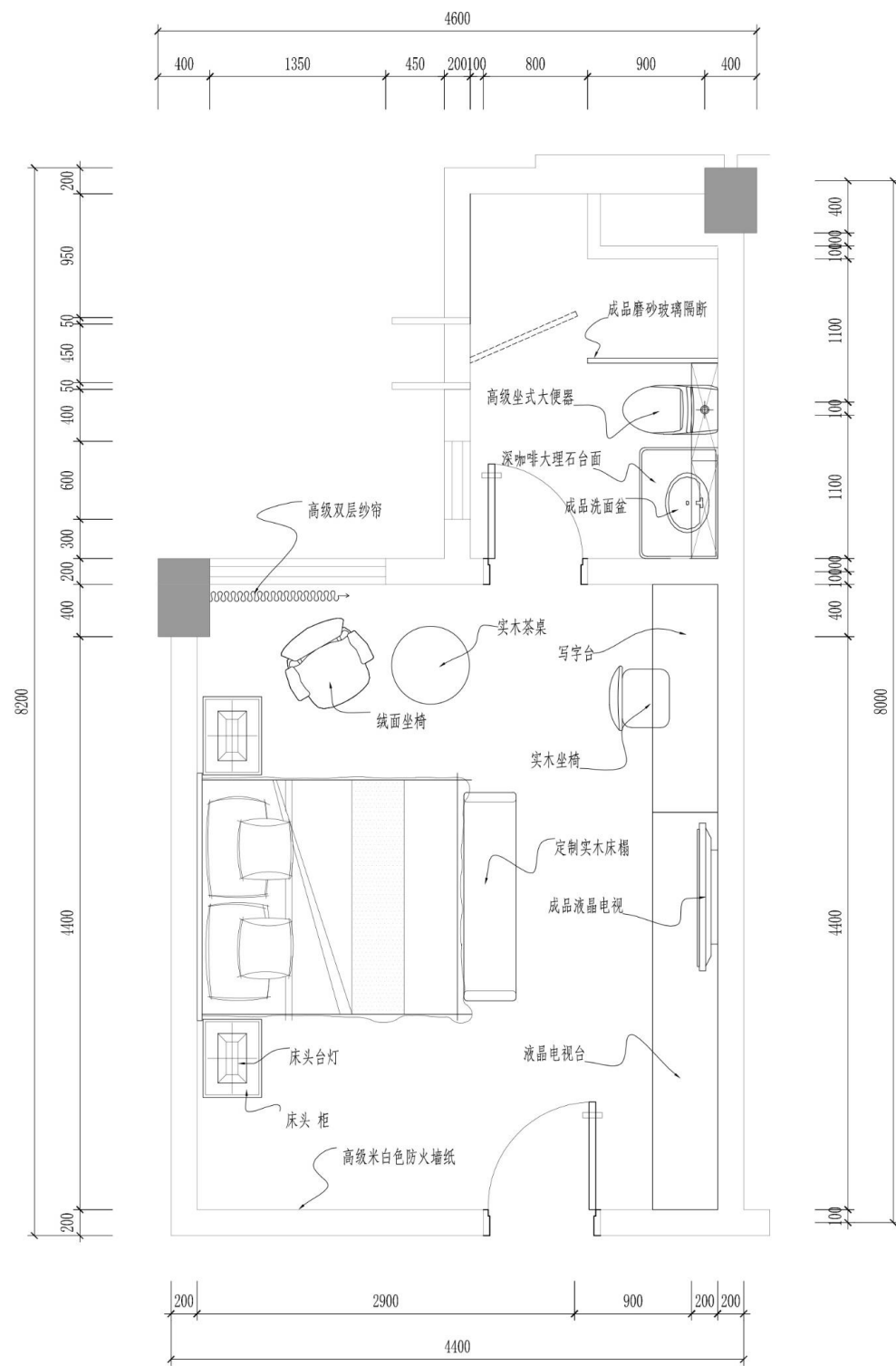
3-E03
KP-01
ELEVATION
立面图 SCALE:1/60



FF
--

FIXTURE/FURNISHING PLAN

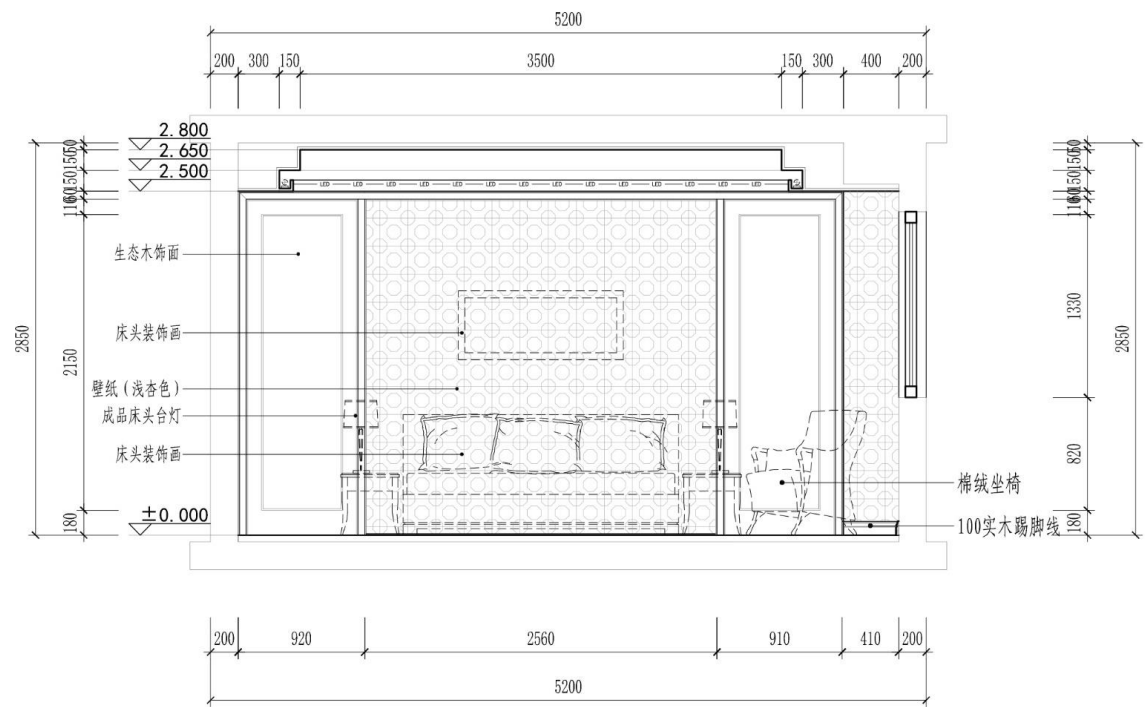
原始平面图 SCALE: 1/50



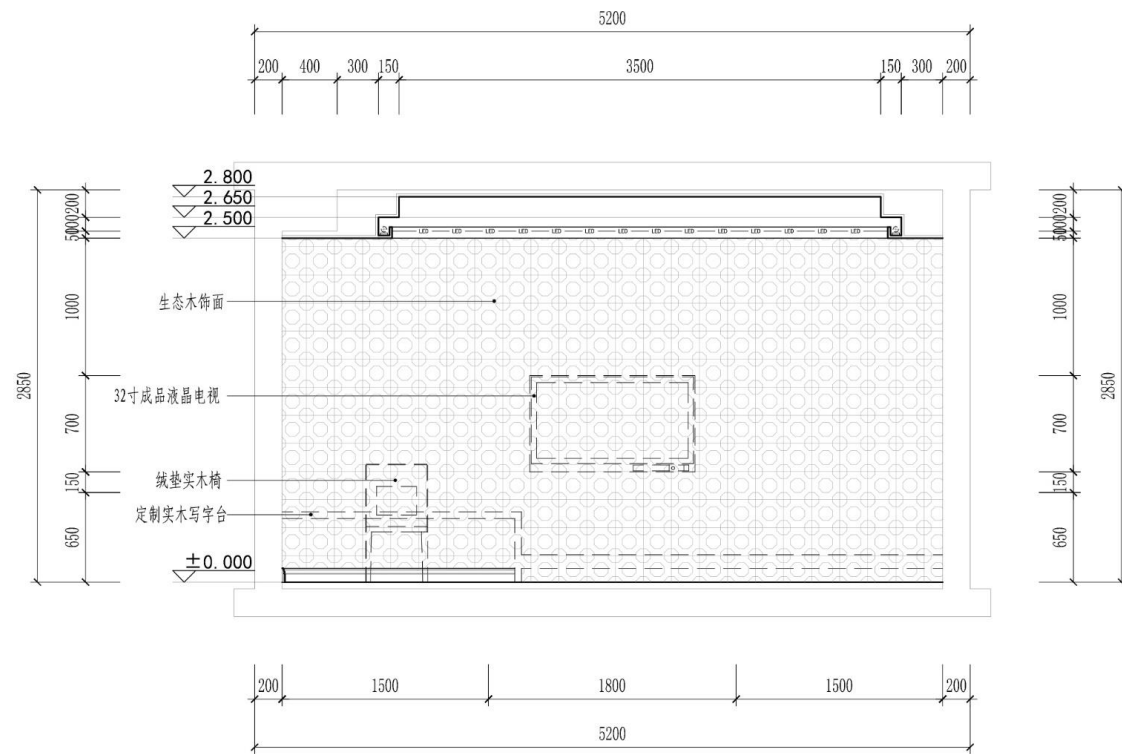
FF
--

FIXTURE/FURNISHING PLAN

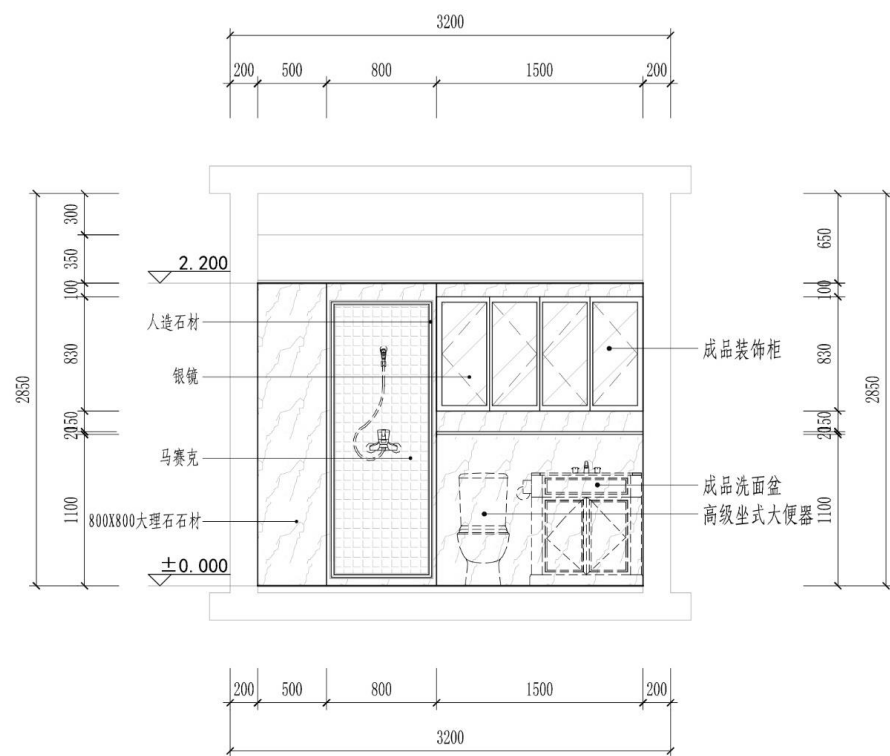
平面布置图 SCALE: 1/50



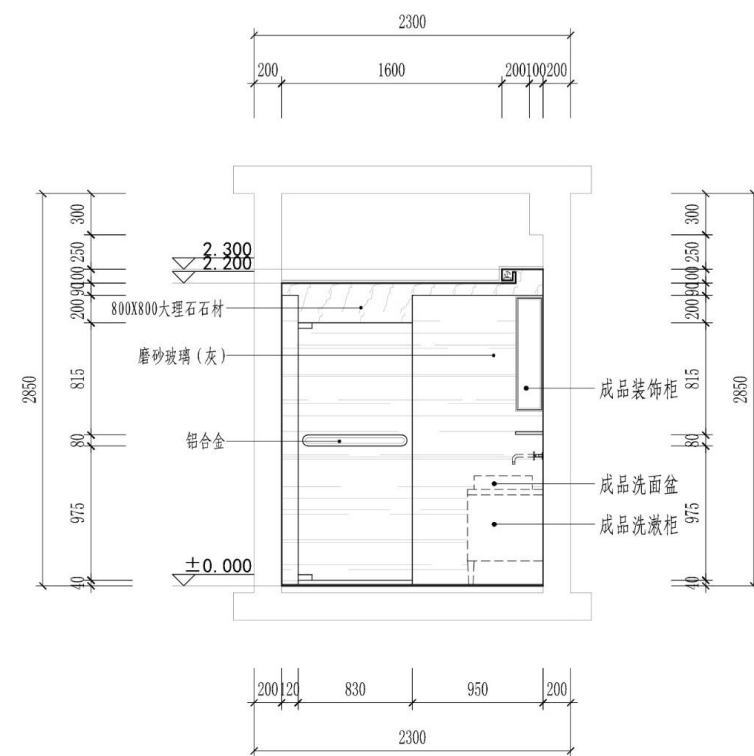
4-E04
KP-02
ELEVATION
立面图 SCALE: 1/50



4-E02
KP-02
ELEVATION
立面图 SCALE: 1/50



4-E03
KP-02
ELEVATION
立面图 SCALE: 1/50



4-E01
KP-02
ELEVATION
立面图 SCALE: 1/50



Thanks.
And Your Slogan Here.

拾映-快捷酒店设计方案
2019.04.19
