



留下一段时光

Home is not a place, but a time

龙应台在她书中写过一段：

我，坐在斜阳浅照的石阶上，

望着这个眼镜清亮的小孩专心做一件事；

是的，我愿意等上一辈子的时间，

让他从从容容把这个蝴蝶结扎好，

用他五岁的手指。

陪伴是长情的告白，

同自己在孩童时得到的陪伴一样，陪陪需要人陪的老人。

留下一段时光



前言

Need someone to accompany.

“毕业设计的主题是养老院”听到这时又惊讶又觉得合理。中国是人口大国，而老龄化问题也越来越严重，养老院的模式需要结合现状来不断调整适应，养老院的设计也越来越需要我们关注老人的生理与心理需求。

探望了两三家养老院我们似乎都很受欢迎，也与一位奶奶“结缘”她姓毛，我们都叫她毛婆婆，九十岁高龄啦，身体也还算得上康健，她信佛，我们的认识是一种缘分，她很开心，当然我们也是。

毛婆婆是我们在调研期间的“合作伙伴”，她很开心有我们去探望她，也很开心我们愿意倾听她的诉求。当然，我们也觉得很幸运遇见她。毛婆婆的房间里，东西大体归置的还算整齐，但东西始终太多，落脚的地方太少。有一个单人椅，每次去要么把单人椅让出来给我们坐，那么招呼我们坐床边，房间里白天也需要开个灯，让空间更亮堂。家人来几乎就是坐坐就走了，老人与后辈渐行渐远.....

缺少了亲人的陪伴，老人总是略显孤独，我们要做的不仅是让老人舒服便捷安全性高的设计，也是能帮老人留住家人的设计

调研现状分析

Analysis of existing circumstance

走访了几家养老院以及从网上获取的信息我们发现成都大多养老院都位于郊区，较为

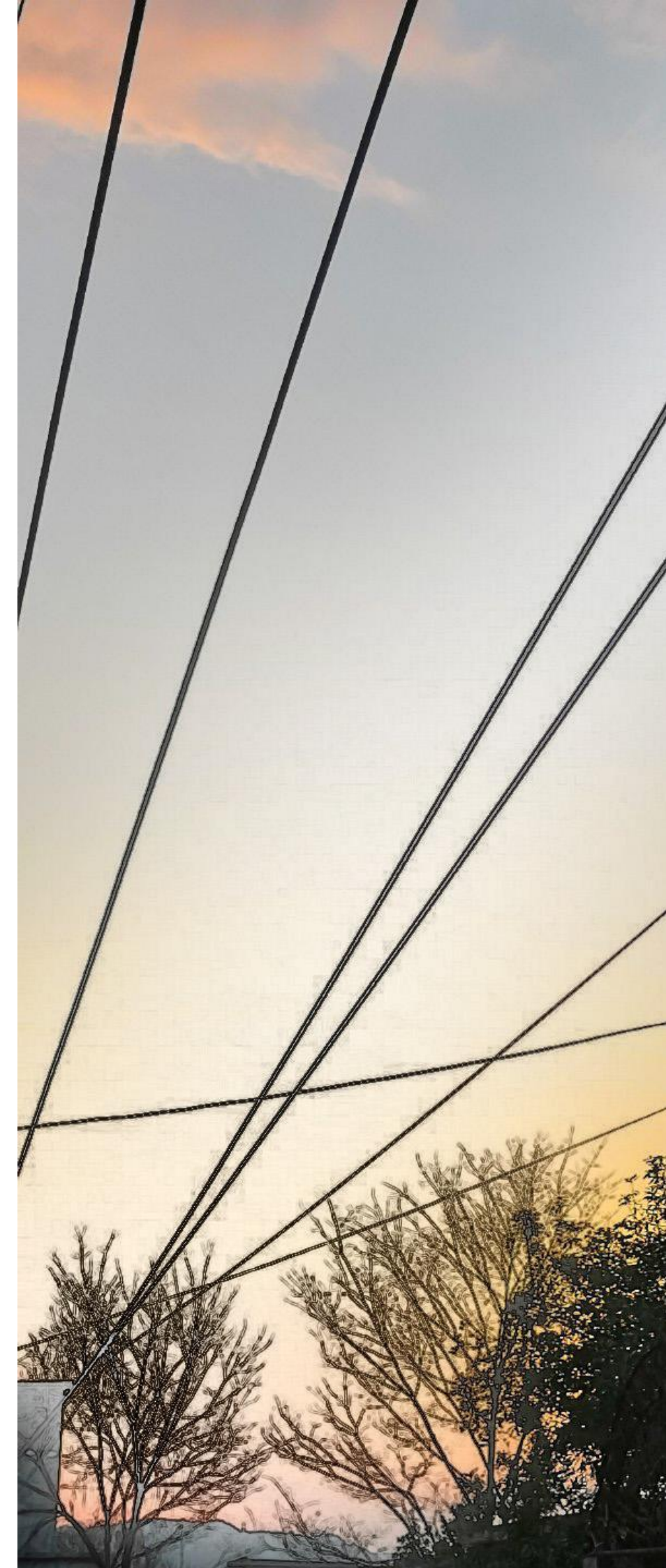
僻静的地方，虽远离了城区的喧，同时也加大了与家人之间的距离，亲属对老人的看

望也较少。老人对医疗，购物等需求得不到更好的满足，出行安全得不到保障。

房间储物空间不够，导致房间拥挤，陈设简单，功能单一，只考虑了基本功能，无法

给予老人更好的情感体验，房间的设计没有考虑到老人的心理需求。没有创造较好的

采光与通风条件，房间长期需要辅助光源，并且开门通风，私密性受到了很大的影响。



打破传统养老模式

To break with tradition

家庭养老模式

中国是崇信儒家文化的国家，长期以来形成了”家庭养老”的传统模式，养儿防老、家长的主导地位、几代同堂等传统观念根深蒂固。选择家庭养老的人们，他们生活在家庭中，感到”熟悉”和”自由”，经济上也比较划算，从社会的角度考虑，家庭养老的社会硬件设施成本几乎为零。而且其最大好处是家庭养老能使老年人与家人尽享孝道和天伦之乐。但家庭养老在新形势下的脆弱性显示出其历史的局限性。传统家庭养老不足之处在于，老年人一般难以在家庭中得到专业细致的照料护理、医疗保健及精神文化等服务；在“四二一结构”家庭成为城市社会主流以及社会竞争加剧、生活节奏加快的背景下，社会人力成本与人们工作负担普遍加重，家庭成员与子女们不可能有足够精力照顾家中老人，家庭养老面临严峻的挑战，传统家庭养老模式越来越难以保持与发挥其社会功能与作用，城市家庭养老出现逐渐削弱和社会化变化的趋势。

家庭养老不是可否坚持的问题，而是在坚持的基础上如何用社区社会化养老服务深入挖掘和丰富”家庭养老”时代内涵与功能，使城市家庭养老逐步向社区居家养老过渡，焕发更强生命力与作用的问题，

社会机构养老模式

社会机构养老的特征是集中养老，其优势在于服务专业化，即细致专业的生活照料和医疗护理；居住环境好，无障碍设计；休闲时间多，集体生活能排解孤独；减轻子女负担；满足老人独立生活的尊严感甚至再婚生活的需要。机构养老劣势在于， 社会养老需要老年人重新适应环境、重建人际关系，容易与他人（同住老人）发生冲突；生活成本高，额外支付基本生活设施租赁费用；缺少来自家人的精神慰藉。养老院、老年公寓式等社会养老模式虽然被认为是现代社会养老模式发展的方向。但从现阶段中国国情和发展趋势看，养老院、老年公寓等社会机构养老模式仍不可能成为目前中国城市养老的主要模式。

“社区型”养老

Community nursing service

“社区型”养老，与传统社区型养老有所不同。它是社区里一个专业的养老机构。解决了家庭养老硬件条件不足的缺陷，又能在家人无法看护的情

况下得到看护。它与社会机构养老又有不同，它不再远离社区，而是靠近社区，给老人提供熟悉的环境，缩短与家人之间的距离感，让陪伴变得更加方便。

SIMPLICITY





选址

Site selection

四川省—成都市—新都区—蜀龙大道南段1980号

距成都市中心约15公里，距成都中心天府广场车行时间约为30分钟，距新都新城区约6公里，交通便捷

临近新都漫花庄园，北湖公园，保利198拉斐云邸商业广场，生活环境优美便利。





原始户型图

Original floor plan



平面布置图1

Plan - 1



无障碍分析

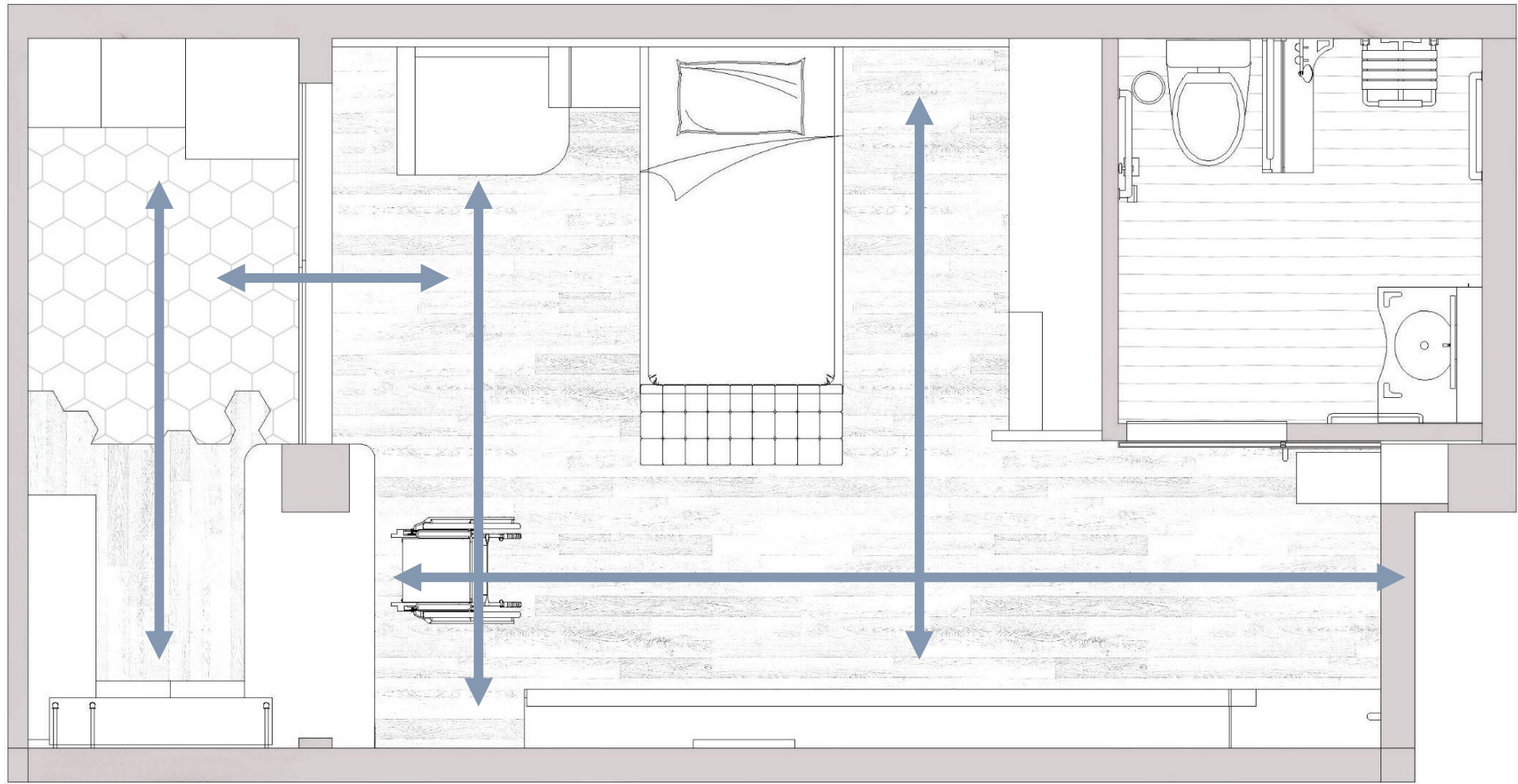
Accessibility analysis



轮椅旋转空间



急救担架



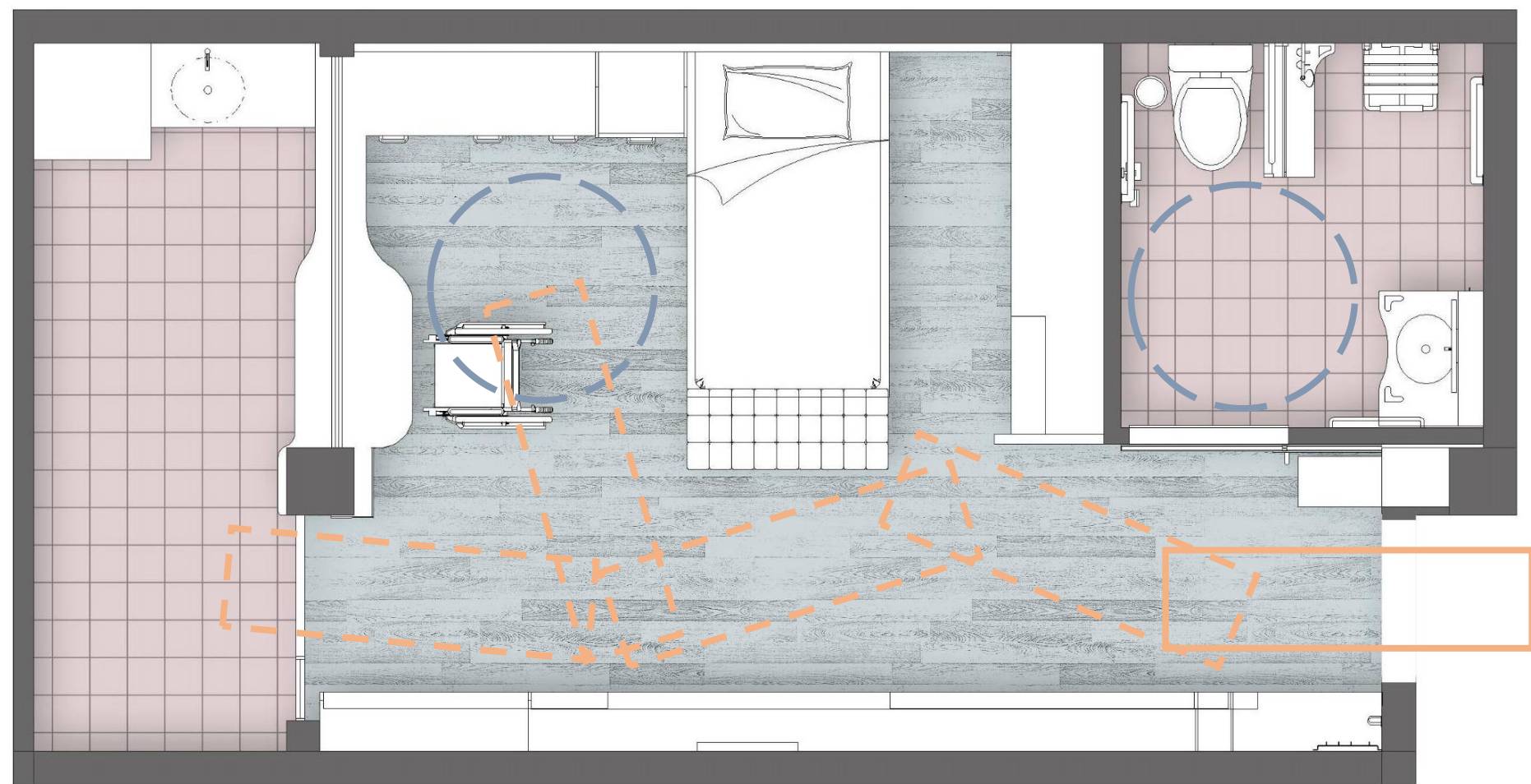
功能分区及流线图

Function partition and flow diagram



平面布置图2

Plan-2



无障碍分析

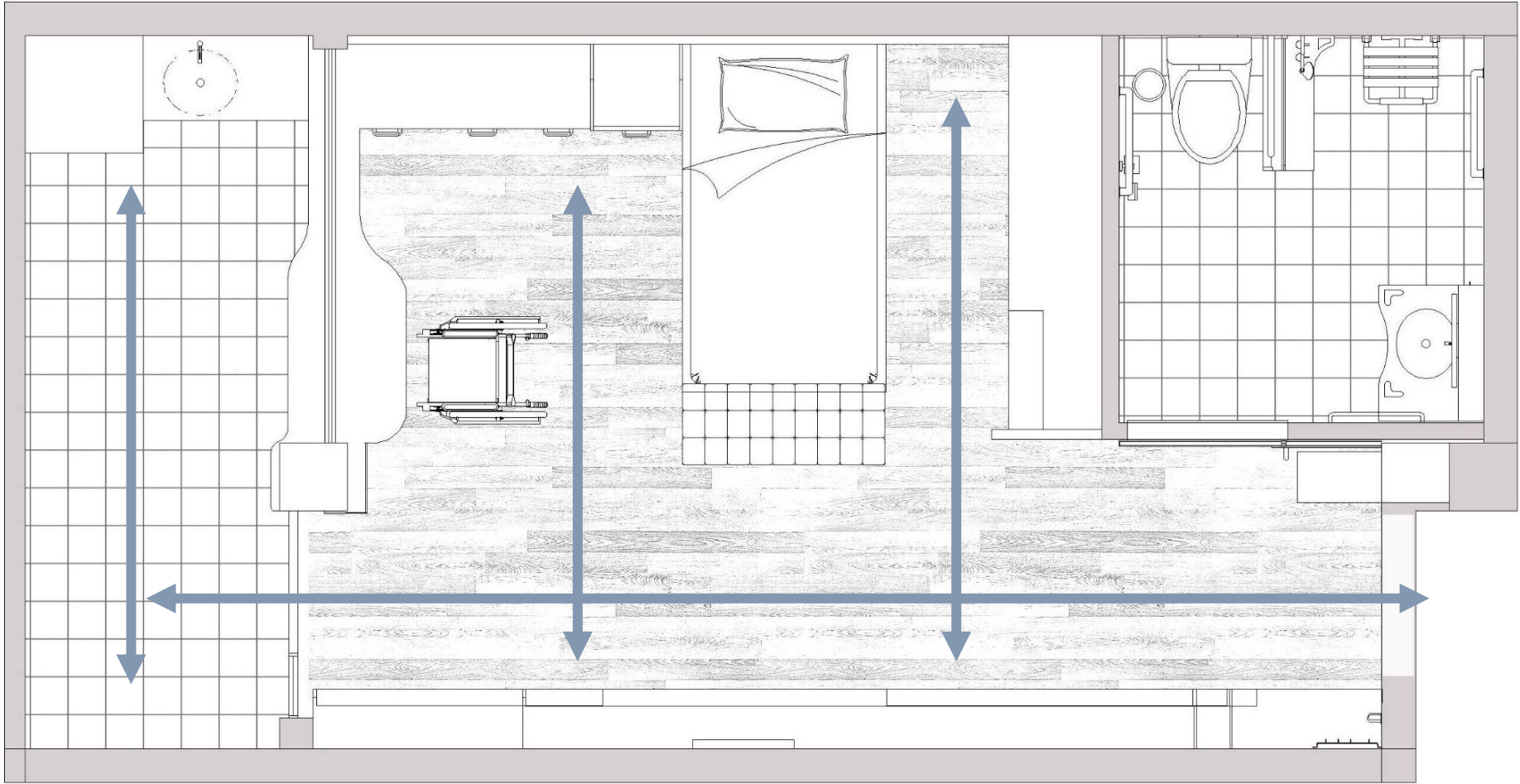
Accessibility analysis



轮椅旋转空间



急救担架



功能分区及流线图

Function partition and flow diagram



剖立面图

If the elevation



鸟瞰图

Aerial view

ONE.

效果图

Effect picture.



SIMPLICITY

ONE.



ONE.



ONE.





无障碍设计

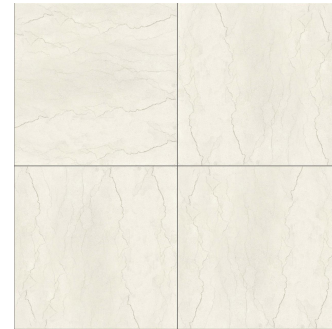
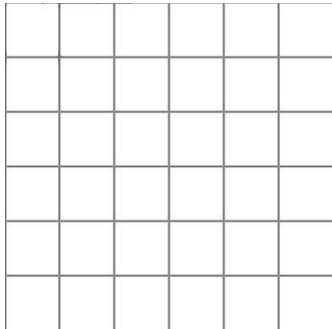
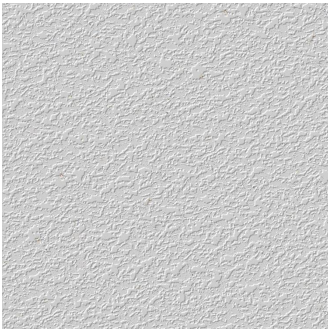
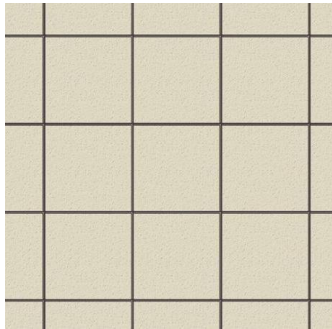
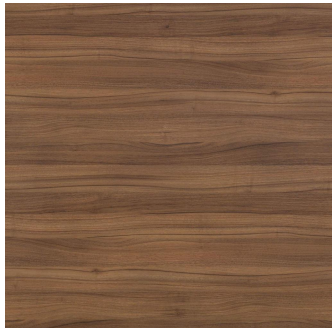
Barrier free design.

无障碍设计是能使残疾人与健康人享有“平等地位”的环境设计。

无障碍环境的服务对象主要是残疾人及部分年迈体衰的老人。

因此，在养老院的设计中必须考虑无障碍设计让老人生活更美好





材质分析

Material analysis.

防滑

耐脏

颜色柔和

姓名：刘净瑶 任馨

指导老师：刘万彬 李晨

2019级毕业设计
四川建筑职业技术学院